



# Büsscher Hoffmann

Dach- und Abdichtungssysteme

gültig ab 06.03. 2017

**Achtung!**  
Neues Unterdeck-  
bahnsortiment!



Siehe Seite 9



Wohnpark Petrinum Linz

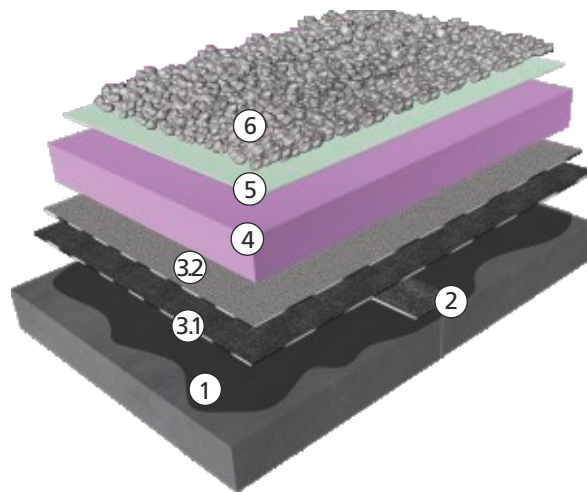
[www.bueho.com](http://www.bueho.com)

### BÜSSCHER FLACHDACH

Konstruktion: **Umkehrdach mit Kies**  
Neigung ab 2 %

Untergrund: **Betondecke oder**  
**Betonfertigteildecke**

- ① Voranstrich  
**BV BÜSCHERIT** Bitumenvoranstrich (Seite 13)
- ② Schleppstreifen (nur bei Betonfertigteilen)  
**KV E 45 K BÜSSCHER BARUPLAN**  
Elastomerbitumenbahn (Seite 3)  
Breite mind. 30 cm
- ③.1 Dachhaut  
**KV E 45 K BÜSSCHER BARUPLAN**  
Elastomerbitumenbahn (Seite 3)
- ③.2 **KVD E 55 K BÜSSCHER BARUPLAN SUPER**  
Elastomerbitumenbahn (Seite 3)  
Variante zu 3.2  
**T 55 D BÜSSCHER BARUTOP**  
Top-Elastomerbitumenbahn (Seite 3)
- ④ Wärmedämmschichte  
**JACKODUR® KF 300 Standard** (Seite 16)  
Extrudierter Polystyrol-Schaumstoff
- ⑤ Filterschichte, Kunststoffaservlies  
**JACKODUR® Dachvlies WA** (Seite 16)
- ⑥ Oberflächenschutz Kies, Rundkorn 16/32

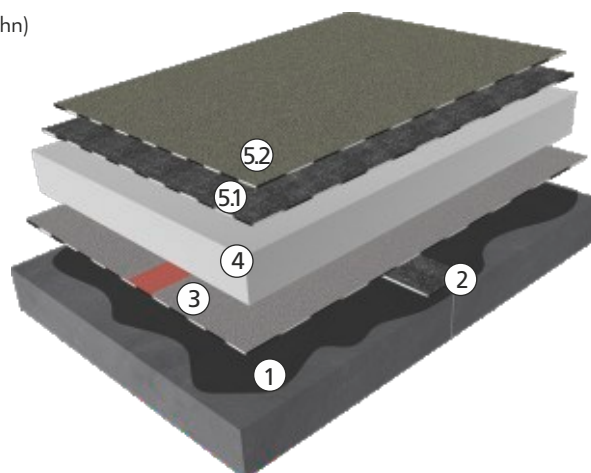


Konstruktion: **Warmdach – nicht**  
**belüftetes Dach –**  
Neigung ab 2 %

Untergrund: **Betondecke oder**  
**Betonfertigteildecke**

- ① Voranstrich  
**BV BÜSCHERIT** Bitumenvoranstrich (Seite 13)
- ② Schleppstreifen (nur bei Betonfertigteilen)  
**KV E 45 K BÜSSCHER BARUPLAN**  
Elastomerbitumenbahn (Seite 3)  
Breite mind. 30 cm
- ③ Dampfsperre  
**ALGV E 40 K/D BÜSSCHER ALUPLAN RADON**  
Elastomerbitumenbahn mit Alueinlage (Dampfsperrbahn)  
Variante:  
**AL E 30 KSK BÜSSCHER ALUPLAN**  
Elastomerbitumen-Kaltselbstklebebahn mit  
Alueinlage (Dampfsperrbahn) (beide Seite 12)
- ④ Wärmedämmschichte  
**BÜSSCHERPOR EPS-W25**  
Expandierter Polystyrol-Partikelschaumstoff (Seite 16)
- ⑤.1 Dachhaut  
**GG E 40 PS BÜSSCHER BARUPLAN KSK**  
Elastomerbitumen-Kaltselbstklebebahn (Seite 3)
- ⑤.2 **KVD E 55 K BÜSSCHER BARUPLAN SUPER**  
Elastomerbitumenbahn (Seite 3).  
Variante zu 4.2  
**T 55 D BÜSSCHER BARUTOP**  
Top-Elastomerbitumenbahn (Seite 3)

### BÜSSCHER FLACHDACH



### Elastomerbitumenbahnen flämbar

Büsscher Elastomerbitumenbahnen zeichnen sich auf Grund der traditionell bewährten Rezepturen besonders gut bei Elastizität (Gummielastisches Verhalten), Kältebiegsamkeit -20° C, Wärmestandfestigkeit +100° C, Alterungs- und Witterungsbeständigkeit aus. <sup>(1)</sup>geeignet für radondichte Ausführung

| Art.Nr. | Artikelbezeichnung       | Sortenbezeichnung                      | Nennstärke<br>in mm | Oberflächenbeschaffenheit |          | Rollen (Nennmaße) |               |            |                     | €/m <sup>2</sup> |
|---------|--------------------------|--|---------------------|---------------------------|----------|-------------------|---------------|------------|---------------------|------------------|
|         |                          |  |                     | oben                      | unten    | Länge in m        | Gewicht in kg | Anzahl/Pal | m <sup>2</sup> /Pal |                  |
| 51 010  | GG E 45 K                | Baruplan ÖNORM B 3660 E-GG-4           | 4                   | bestreut                  | Folie    | 10                | 47            | 18         | 180                 | 8,13             |
| 51 012  | GG E 45                  | Baruplan ÖNORM B 3660 E-GG-4 gießbar   | 4                   | bestreut                  | bestreut | 10                | 47            | 18         | 180                 | 8,13             |
| 56 035  | GG E 45 K RENO           | Baruplan ÖNORM B 3660 E-GG-4           | 4                   | bestreut                  | Folie    | 10                | 47            | 18         | 180                 | 11,83            |
| 51 033  | KV E 45 K                | Baruplan ÖNORM B 3660 E-KV-4           | 4                   | bestreut                  | Folie    | 10                | 46            | 18         | 180                 | 7,81             |
| 51 050  | KVD E 45 K               | Baruplan ÖNORM B 3660 E-KV-4 S         | 4,2                 | Schiefer                  | Folie    | 10                | 48            | 18         | 180                 | 8,29             |
| 51 053  | KVD E 45 K ROT           | Baruplan rot ÖNORM B 3660 E-KV-4 S     | 4,2                 | Schiefer                  | Folie    | 10                | 48            | 18         | 180                 | 9,19             |
| 51 054  | KVD E 45 K GRÜN          | Baruplan grün ÖNORM B 3660 E-KV-4 S    | 4,2                 | Schiefer                  | Folie    | 10                | 48            | 18         | 180                 | 9,19             |
| 51 055  | KVD E 45 K SCHWARZ       | Baruplan schwarz ÖNORM B 3660 E-KV-4 S | 4,2                 | Schiefer                  | Folie    | 10                | 48            | 18         | 180                 | 9,19             |
| 51 040  | KV E 55 K <sup>(1)</sup> | Baruplan Super ÖNORM B 3660 E-KV-5     | 5                   | bestreut                  | Folie    | 7,5               | 43            | 18         | 135                 | 9,66             |
| 51 060  | KVD E 55 K               | Baruplan Super ÖNORM B 3660 E-KV-5 S   | 5,2                 | Schiefer                  | Folie    | 7,5               | 44            | 18         | 135                 | 10,12            |
| 51 030  | KV E 45*                 | Baruplan ÖNORM B 3660 E-KV-4 gießbar   | 4                   | bestreut                  | bestreut | 10                | 46            | 18         | 180                 | 7,81             |

### Elastomerbitumenbahnen flämbar für Spezialanwendungen

Büsscher Elastomerbitumenbahnen für den Einsatz bei höchsten Materialanforderungen. Viele Normanforderungen werden bei diesen Produkten bei weitem überschritten. Kältebiegsamkeit -30° C, Wärmestandfestigkeit +120° C, speziell für Hochzüge.

|        |              |   |     |          |                |     |    |    |     |       |
|--------|--------------|---|-----|----------|----------------|-----|----|----|-----|-------|
| 56 041 | T 55         | Barutop übertrifft ÖNORM B 3660                     | 5   | bestreut | Folie          | 7,5 | 42 | 18 | 135 | 13,04 |
| 56 020 | T 55 D       | Barutop übertrifft ÖNORM B 3660                     | 5,2 | Schiefer | Folie          | 7,5 | 43 | 18 | 135 | 13,51 |
| 56 123 | T 55 D WEISS | Barutop weiß übertrifft ÖNORM B 3660                | 5,2 | Schiefer | Folie          | 7,5 | 43 | 18 | 135 | 14,92 |
| 56 121 | T 55 RO      | Barutop rot übertrifft ÖNORM B 3660                 | 5,2 | Granulat | Folie          | 5,0 | 29 | 22 | 110 | 14,92 |
| 56 122 | T 55 HB      | Barutop herbstbraun übertrifft ÖNORM B 3660         | 5,2 | Granulat | Folie          | 5,0 | 29 | 22 | 110 | 14,92 |
| 56 120 | T 55 DB      | Barutop dunkelbraun übertrifft ÖNORM B 3660         | 5,2 | Granulat | Folie          | 5,0 | 29 | 22 | 110 | 14,92 |
| 56 022 | T 55 AN      | Barutop anthrazit übertrifft ÖNORM B 3660           | 5,2 | Granulat | Folie          | 5,0 | 29 | 22 | 110 | 14,92 |
| 52 112 | T 55 EWD     | Barutop übertrifft ÖNORM B 3660                     | 5,2 | Schiefer | Folie          | 7,5 | 43 | 18 | 135 | 15,27 |
| 56 010 | DIAMANT      | Barutop übertrifft ÖNORM B 3660                     | 5,2 | Schiefer | Folie          | 7,5 | 42 | 18 | 135 | 19,70 |
| 52 114 | DIAMANT WF   | Barutop übertrifft ÖNORM B 3660                     | 5,2 | Schiefer | Folie          | 7,5 | 43 | 18 | 135 | 21,68 |
| 56 021 | T 55 D UNO   | Barutop übertrifft ÖNORM B 3660                     | 5,2 | Schiefer | Folie          | 7,5 | 43 | 18 | 135 | 16,59 |
| 56 030 | T S D RENO   | Barutop RENO Sanierungsbahn übertrifft ÖNORM B 3660 | 5,2 | Schiefer | Folie/bestreut | 7,5 | 43 | 18 | 135 | 17,79 |

### Elastomerbitumen-Kaltselbstklebebahnen

Elastomerbitumen-Kaltselbstklebebahnen für die Verarbeitung ohne Flämbrenner. Geeignet für das direkte Aufkleben auf die Wärmedämmung. Verarbeitung nicht unter 10° C ohne zusätzliche Erwärmung.

|        |                           |   |     |            |                   |     |    |    |     |       |
|--------|---------------------------|---|-----|------------|-------------------|-----|----|----|-----|-------|
| 55 011 | GV E 25 KSK               | Baruplan                                  | 2,5 | Folie      | Abziehfolie       | 10  | 25 | 24 | 240 | 8,91  |
| 55 077 | GG E 30 PS                | Baruplan ÖNORM B 3660 E-3 sk              | 3   | bestreut   | Abziehfolie/RPS** | 10  | 34 | 20 | 200 | 11,28 |
| 55 073 | GG E 30 PS <b>Classic</b> | Baruplan ÖNORM B 3660 E-3 sk              | 3   | bestreut   | Abziehfolie       | 10  | 34 | 20 | 200 | 11,28 |
| 55 074 | GG E 40 PS                | Baruplan ÖNORM B 3660 E-4 sk              | 4   | bestreut   | Abziehfolie/RPS** | 10  | 44 | 18 | 180 | 12,65 |
| 55 075 | GG E 40 PS <b>Classic</b> | Baruplan ÖNORM B 3660 E-4 sk              | 4   | bestreut   | Abziehfolie       | 10  | 44 | 18 | 180 | 12,65 |
| 55 095 | KV EW 45 KSK              | Baruplan ÖNORM B 3660 E-KV-4 wf           | 4   | bestreut   | Abziehfolie       | 10  | 45 | 18 | 180 | 14,58 |
| 55 031 | KVD E 40 KSK              | Baruplan ÖNORM B 3660 E-4 skS             | 4   | Schiefer   | Abziehfolie       | 7,5 | 32 | 18 | 135 | 14,47 |
| 55 025 | KVD E 40 KSK AN           | Baruplan anthrazit ÖNORM B 3660 E-4 skS   | 4   | Granulat   | Abziehfolie       | 7,5 | 32 | 18 | 135 | 14,60 |
| 55 026 | KVD E 40 KSK DB           | Baruplan dunkelbraun ÖNORM B 3660 E-4 skS | 4   | Granulat   | Abziehfolie       | 7,5 | 32 | 18 | 135 | 14,60 |
| 61 005 | HDP E 15 KSK              | Baruthene                                 | 1,5 | HDPE-Folie | Abziehfolie       | 15  | 23 | 15 | 225 | 12,09 |

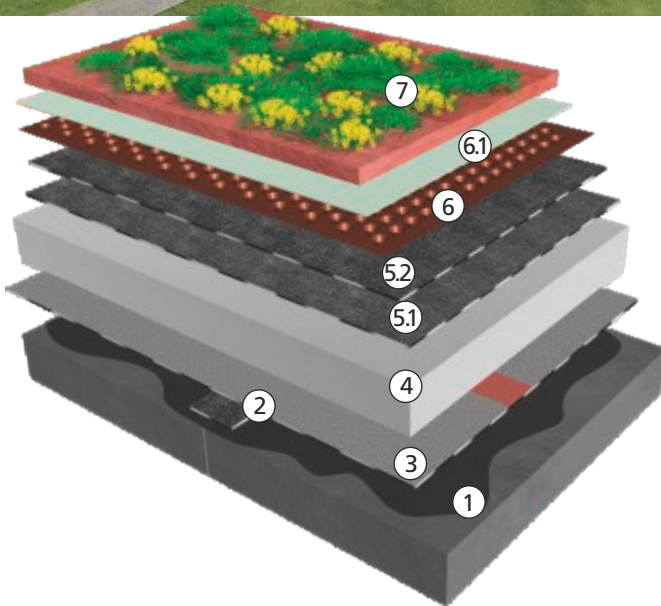
Die mit \* gekennzeichneten Produkte sind zukünftig nicht mehr in unserem Verkaufsprogramm. Restware vorhanden! Wir bitten um Ihre Anfrage. \*\* RPS = RELAX PROTECT SYSTEM, kaltselbstklebend mit integrierten Spannungstreifen



### BÜSSCHER GRÜNDACH



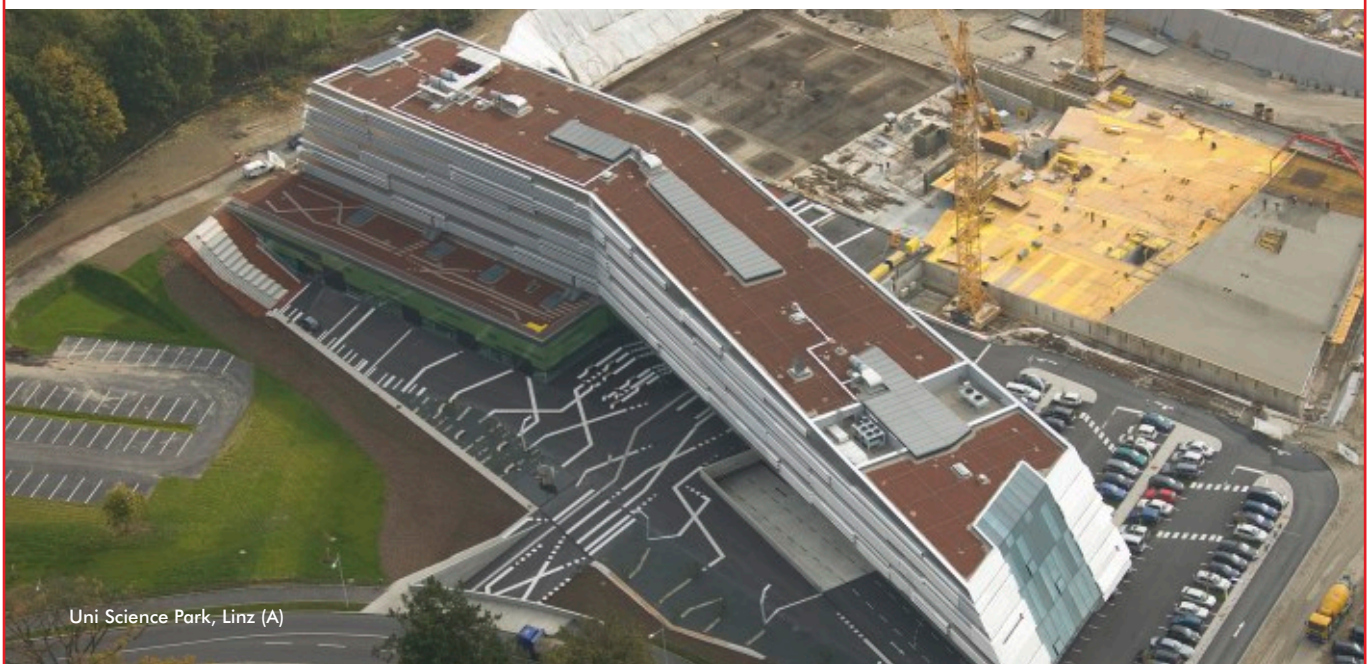
GSZ Bad Sauerbrunn (A)



Konstruktion: **Warmdach – nicht belüftetes Dach – extensiv begrünt**  
Neigung ab 2 %

Untergrund: **Betondecke oder Betonfertigteildecke**

- ① Voranstrich  
**BV BÜSCHERIT** Bitumenvoranstrich (Seite 13)
- ② Schleppstreifen (nur bei Betonfertigteilen)  
**KV E 45 K BÜSSCHER BARUPLAN**  
Elastomerbitumenbahn (Seite 3) Breite mind. 30 cm
- ③ Dampfsperre  
**ALGV E 40 K/D BÜSSCHER ALUPLAN RADON**  
Elastomerbitumenbahn mit Alueinlage (Dampfsperrbahn) (Seite 12)  
Variante:  
**AL E 30 KSK BÜSSCHER ALUPLAN**  
Elastomerbitumen-Kaltselbstkleebahn mit Alueinlage (Dampfsperrbahn) (Seite 12)
- ④ Wärmedämmschichte  
**BÜSSCHERPOR EPS-W25**  
Expandierter Polystyrol-Partikelschaumstoff (Seite 16)
- ⑤.1 Dachhaut  
**KV EW 45 KSK BÜSSCHER BARUPLAN**  
Elastomerbitumenbahn wurzelfest (Seite 5)
- ⑤.2 **KVF EW 55 K BÜSSCHER ELASTOFAN**  
Elastomerbitumenbahn wurzelfest (Seite 5)  
Variante zu 4.2:  
**T 55 EWD BÜSSCHER BARUTOP**  
Top-Elastomerbitumenbahn wurzelfest (Seite 5)
- ⑥ Schutzschichte  
**BÜSSCHER Drain 20** (Seite 5)
- ⑥.1 **PES-SB 300/2** Stapelfaservlies (Seite 5)
- ⑦ Vegetations-, Filter- und Drainageschichte  
Pflanzsubstrat für extensive Begrünung



Uni Science Park, Linz (A)

### Elastomerbitumenbahnen flämbar für Gründächer

Höchstwertige Abdichtungsbahnen für extensiv als auch intensiv begrünte Dächer. Die Abdichtungsbahnen sind nach LDA (Prüfdauer 4 Jahre) bzw. der staatlichen Versuchsanstalt für Gartenbau der FH Weihenstephan nach FLL (Prüfdauer 2 Jahre) sowie nach EN 13948 für den Einsatz als wurzelfeste Lage im Gründach geprüft

| Art.Nr. | Artikelbezeichnung | Sortenbezeichnung                          | Nennstärke<br>in mm | Oberflächenbeschaffenheit |             | Rollen (Nennmaße) |               |            |                     | €/m <sup>2</sup> |
|---------|--------------------|--|---------------------|---------------------------|-------------|-------------------|---------------|------------|---------------------|------------------|
|         |                    |  |                     | oben                      | unten       | Länge in m        | Gewicht in kg | Anzahl/Pal | m <sup>2</sup> /Pal |                  |
| 52 010  | KV EW 45 K         | Baruplan ÖNORM B 3660 E-KV-4 wf            | 4                   | bestreut                  | Folie       | 10                | 46            | 18         | 180                 | 9,68             |
| 55 095  | KV EW 45 KSK       | Baruplan ÖNORM B 3660 E-KV-4 wf            | 4                   | bestreut                  | Abziehfolie | 10                | 45            | 18         | 180                 | 14,58            |
| 52 060  | KV EW 55 K         | Baruplan Super ÖNORM B 3660 E-KV-5 wf      | 5                   | bestreut                  | Folie       | 7,5               | 43            | 18         | 135                 | 11,61            |
| 52 020  | KVD EW 55 K        | Baruplan Super ÖNORM B 3660 E-KV-5S wf     | 5,2                 | Schiefer                  | Folie       | 7,5               | 43            | 18         | 135                 | 12,05            |
| 52 040  | KVF EW 55 K        | Elastofan ÖNORM B 3660 E-KVF-5 wf          | 5                   | bestreut                  | Folie       | 7,5               | 42            | 18         | 135                 | 13,70            |
| 52 030  | CU EW 55 K         | Baruplan ÖNORM B 3660 E-CU-5 wf            | 5                   | bestreut                  | Folie       | 7,5               | 43            | 18         | 135                 | 21,67            |
| 52 112  | T 55 EWD           | Barutop übertrifft ÖNORM B 3660 E-KV-5S wf | 5,2                 | Schiefer                  | Folie       | 7,5               | 43            | 18         | 135                 | 15,27            |
| 52 114  | DIAMANT WF         | Barutop übertrifft ÖNORM B 3660            | 5,2                 | Schiefer                  | Folie       | 7,5               | 43            | 18         | 135                 | 21,68            |

### Drainage und Speichermatte

Noppenbahn aus Polyethylen hoher Dichte, diffusionsoffen und wasserdurchlässig durch Lochung zwischen den Speichernoppen. Umweltfreundlich durch die Verwendung von Regenerat.

| Art.Nr. | Artikelbezeichnung | Höhe der<br>Noppen | Luftvolumen<br>zwischen den<br>Noppen | Wasserdurch-<br>lässigkeit inner-<br>halb der Ebene | Wasserdurchlässig-<br>keit bei senkrechtem<br>Zufluss | Wassers-<br>peicher-<br>vermögen | Rollen (Nennmaße) |            |                  |            | €/m <sup>2</sup> |
|---------|--------------------|--------------------|---------------------------------------|---|---|----------------------------------|-------------------|------------|------------------|------------|------------------|
|         |                    |                    |                                       |   |   |                                  | Breite in m       | Länge in m | Rollengewicht kg | Anzahl/Pal |                  |
| 94 022  | BÜSSCHER Drain 20  | ca. 20 mm          | ca. 14 l/m <sup>2</sup>               | ca. 10 l/s m  | ca. 1,23 l/m <sup>2</sup> x s                         | ca. 6 l/m <sup>2</sup>           | 2                 | 20         | ca. 36           | 6          | 8,40             |

### Filter-, Trenn- und Schutzvliese

| Art.Nr. | Artikelbezeichnung | Sortenbezeichnung                     | Rollen (Nennmaße)                     |             |              |            |                       |                    | €/m <sup>2</sup> |
|---------|--------------------|---------------------------------------|---------------------------------------|-------------|--------------|------------|-----------------------|--------------------|------------------|
|         |                    |                                       | Flächengewicht<br>in g/m <sup>2</sup> | Dicke in mm | Breite in mm | Länge in m | m <sup>2</sup> /Rolle | Rollen-<br>gewicht |                  |
| 94 102  | PES - SB 150 / 2   | Stapelfaservlies                      | 150                                   | 1,1         | 2000         | 100        | 200                   | 30                 | 0,78             |
| 94 122  | PES - SB 200 / 2   | Stapelfaservlies                      | 200                                   | 1,4         | 2000         | 100        | 200                   | 40                 | 1,11             |
| 94 132  | PES - SB 300 / 2   | Stapelfaservlies                      | 300                                   | 2,5         | 2000         | 100        | 200                   | 60                 | 1,65             |
| 94 152  | PES - SB 500 / 2   | Stapelfaservlies                      | 500                                   | 4,2         | 2000         | 50         | 100                   | 50                 | 2,68             |
| 94 182  | PES - SB 800 / 2   | Stapelfaservlies                      | 800                                   | 8,0         | 2000         | 50         | 100                   | 80                 | 4,34             |
| 94 112  | PP - TERMI 150 / 2 | Vlies, bohrfest, thermisch verfestigt | 150                                   | 1,0         | 2000         | 100        | 200                   | 30                 | 1,03             |
| 94 188  | DV 100 / 3         | JACKODUR® Dachvlies WA                | 100                                   | —           | 3000         | 100        | 300                   | 30                 | 3,38             |

### Abdichtungsschutz - Gummigranulatbahnen

Schutz vor mechanischer Beschädigung der Abdichtungslage, Gummigranulat gebunden mit Polyurethanbinder.

| Art.Nr. | Artikelbezeichnung | Sortenbezeichnung                  | m <sup>2</sup> /Rolle | Nennstärke<br>in mm | Rollen (Nennmaße) |            |            |            |                     | €/m <sup>2</sup> |
|---------|--------------------|------------------------------------|-----------------------|---------------------|-------------------|------------|------------|------------|---------------------|------------------|
|         |                    |                                    |                       |                     | Breite in mm      | Länge in m | Gewicht kg | Anzahl/Pal | m <sup>2</sup> /Pal |                  |
| 94 306  | GGB 6              | Büsscher Gummigranulatbahnen 6 mm  | 12,5                  | 6                   | 1250              | 10         | 67,5       | 11         | 137,5               | 5,96             |
| 94 308  | GGB 8              | Büsscher Gummigranulatbahnen 8 mm  | 10                    | 8                   | 1250              | 8          | 72         | 11         | 110                 | 8,19             |
| 94 310  | GGB 10             | Büsscher Gummigranulatbahnen 10 mm | 7,5                   | 10                  | 1250              | 6          | 67,5       | 11         | 82,5                | 10,25            |

#### LEGENDE:

RP = Rohpappe  
GV = Glasvlies  
GG = Glasgewebe

KV = Kunststoffvlies  
V = PP-Vlies  
KGV = Kunststoff/Glasvlies

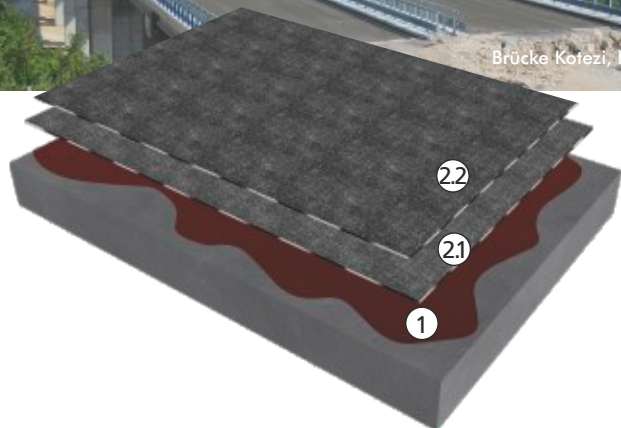
AL = Aluminiumband bzw.  
Aluminiumkombieinlage  
F = Wurzelschutzfolie

CU = Kupferband  
E = Elastomerbitumen  
PL = Plastomerbitumen

W = wurzelfest  
D = oberseitig beschiefert  
K = unterseitig kaschiert

KK = beidseitig kaschiert  
KSK = Kaltselbstklebebahn  
SK = Selbstkleberand

### BÜSSCHER BRÜCKENABDICHTUNG



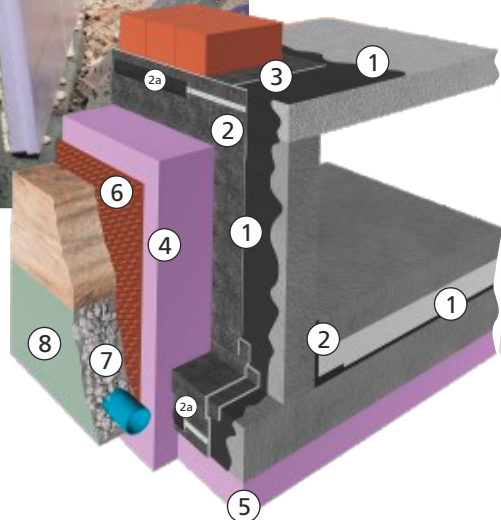
Konstruktion: **Brückenabdichtung gemäß RVS 15.03.12**

Untergrund: **Betontragwerk**

- ① Grundierung / Versiegelung  
**Zweikomponenten Epoxidharz** (Seite 7)
- ②.1 Abdichtung  
**KV E 55 B BÜSSCHER BARUPLAN**  
Elastomerbitumenbahn (Seite 7)  
Variante zu 2.1:  
**PYM B Polymerbitumen-Heißklebemasse** (Seite 7)  
**GG E 45 B BÜSSCHER BARUPLAN**  
Elastomerbitumenbahn (Seite 7)
- ②.2 **KV PL 4 B BÜSSCHER BARUPLAST**  
Plastomerbitumenbahn (Seite 7)

## BAUWERK

### BÜSSCHER BAUWERKSABDICHTUNG



Konstruktion: **Bauwerksabdichtung (gegen Bodenfeuchtigkeit) gem. B 3692**

Untergrund: **Betonmauerwerk**

- ① Voranstrich  
**HV BÜSSCHER Hydrobit Bitumenvoranstrich** (lösemittelfrei)  
Verbrauch ca. 0,3 - 0,5 kg/m<sup>2</sup>. (Seite 7)  
Oder **BV BÜSSCHERIT Bitumenvoranstrich** (lösemittelhaltig – nur für den Außenbereich) Verbrauch ca. 0,2 - 0,4 l/m<sup>2</sup> (Seite 7)
- ② Wand- und Fußbodenabdichtung  
**KV E 45 K BÜSSCHER BARUPLAN** im Flämmverfahren. Wandabdichtung an Ober-/Unterkante mit Klemmschiene 50/5 mm (2a) mechanisch befestigen und mit **KV E 45 K BÜSSCHER BARUPLAN** überkleben (Seite 7).
- ③ Mauersperrbahn  
**KV E 45 K BÜSSCHER BARUPLAN** im Flämmverfahren. Bahnenbreite richtet sich nach der Mauerstärke und wird auf Kundenwunsch geschnitten. (Seite 7)
- ④ Perimeterdämmung WAND  
Perimeterdämmung **XPS** (Seite 16) geklebt mit **HD 2 BÜSSCHER Bitumendickbeschichtung** (Seite 7, Verbrauch ca. 1,5 kg/m<sup>2</sup>) oder **BÜSSCHER PERIDICHT PU-Schaum** (Seite 7, Verbrauch ca. 50 ml/m<sup>2</sup>).
- ⑤ Perimeterdämmung unter BODENPLATTE  
Perimeterdämmung **XPS** (Seite 16) laut Angabe des Statikers.
- ⑥ Grundmauerschutz  
**BÜSSCHER Noppenbahn 500 g/m<sup>2</sup>** (Seite 18)
- ⑦ Drainage Kies 16/32 – Drainagerohr
- ⑧ Filtervlies (Seite 7)  
(Schutz gegen Versandung und Verschlammung der Drainageschicht)

### Polymerbitumenbahnen für Brücken, Parkdecks und Tiefgaragen

Büsscher Polymerbitumen-Brückenabdichtungsbahnen gemäß ÖNORM B3684 und RVS 15.03.12 zeichnen sich neben hoher Wärmebeständigkeit und Kältebiegsamkeit durch hohe Schub- und Haftzugfestigkeit sowie Rissüberbrückungsfähigkeit aus.

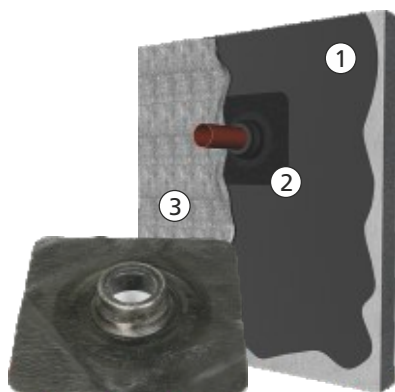
| Art.Nr.: | Artikelbezeichnung | Sortenbezeichnung  | Nennstärke<br>in mm                   | Oberflächenbeschaffenheit |          | Rollen (Nennmaße) |               |            |                     | €/m <sup>2</sup> |          |
|----------|--------------------|--|---------------------------------------|---------------------------|----------|-------------------|---------------|------------|---------------------|------------------|----------|
|          |                    |  |                                       | oben                      | unten    | Länge in m        | Gewicht in kg | Anzahl/Pal | m <sup>2</sup> /Pal |                  |          |
| 40 010   | GG E 45 B          | Baruplan, Elastomerbitumenbahn gießbar   | 3,5                                   | bestreut                  | bestreut | 10                | 40            | 18         | 180                 | 13,28            |          |
| 40 030   | KV E 45 B          | Baruplan, Elastomerbitumenbahn gießbar   | 3,5                                   | bestreut                  | bestreut | 10                | 40            | 18         | 180                 | 15,40            |          |
| 40 036   | KV E 45 B/K        | Baruplan, Elastomerbitumenbahn flammbar  | 4                                     | bestreut                  | Folie    | 10                | 45            | 18         | 180                 | 15,40            |          |
| 40 020   | KV E 55 B          | Baruplan, Elastomerbitumenbahn flammbar  | 5                                     | bestreut                  | Folie    | 7,5               | 41            | 18         | 135                 | 18,03            |          |
| 40 050   | KV PL 4 B          | Baruplast, Plastomerbitumenbahn flammbar   | 4                                     | bestreut                  | Folie    | 10                | 45            | 18         | 180                 | 15,83            |          |
| 40 040   | KV PL 5 B          | Baruplast, Plastomerbitumenbahn flammbar<br>einlagige Abdichtung unter Gussasphalt-Schutzschicht | 5                                     | bestreut                  | Folie    | 7,5               | 41            | 18         | 135                 | 18,43            |          |
| 70 024   | BVE                | Büscherit Voranstrich extra RVS 15.03.12   | 25 Liter Kanister                     |                           |          |                   |               |            | 600 L / Pal         |                  | 3,37/l   |
| 85 xxx   |                    | Zweikomponenten Epoxidharz RVS 15.03.11  | 28 kg (Komp A + B) je Verkaufseinheit |                           |          |                   |               |            | 336 kg / Pal        |                  | 10,69/kg |
| 90 130   |                    | Abstreusand, Körnung 0,7 – 1,2 mm  | 25 kg/Sack                            |                           |          |                   |               |            |                     |                  | 0,85 kg  |
| 75 010   | PYM B              | Polymerbitumen-Heißklebmasse RVS 15.03.12  | Blöcke á ca. 20 kg                    |                           |          |                   |               |            | ca. 600 kg / Pal    |                  | 3,81/kg  |

### Perimeter-Abdichtung gegen Bodenfeuchtigkeit

Büsscher Perimeter-Abdichtung-System gemäß ÖNORM B3692 für Betonmauerwerk.

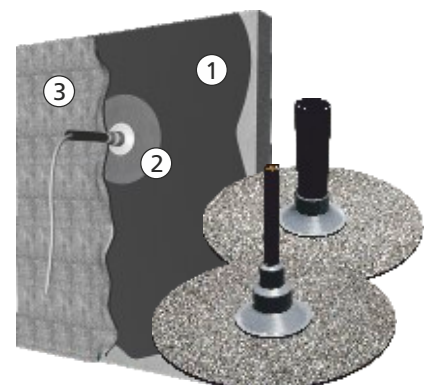
| Art.Nr.: | Artikelbezeichnung | Sortenbezeichnung  | Nennstärke<br>in mm | Oberflächenbeschaffenheit |       | Verpackung (Nennmaße) |               |            |                          | €                   |
|----------|--------------------|--|---------------------|---------------------------|-------|-----------------------|---------------|------------|--------------------------|---------------------|
|          |                    |  |                     | oben                      | unten | Verp.-Einheit         | Gewicht in kg | Anzahl/Pal | Menge/Pal                |                     |
| 70 017   | BV                 | Büscherit Voranstrich  |                     |                           |       | Kan. 25 L             | –             | 24         | 600 L                    | 3,20/L              |
| 71 031   | HV                 | Hydrobit Voranstrich   |                     |                           |       | Kan. 25 kg            | 25            | 12         | 300 kg                   | 3,20/kg             |
| 51 033   | KV E 45 K          | Baruplan ÖNORM B 3660 E-KV-4   | 4                   | bestreut                  | Folie | Rolle 10 m            | 46            | 18         | 180 m <sup>2</sup>       | 7,81/m <sup>2</sup> |
| 71 022   | HD 1               | Hydrobit Kaltspachtelmasse, einkomponentig, polymervergütet, 25-kg-Eimer   |                     |                           |       | –                     | –             | 12         | 300 kg                   | 3,60/kg             |
| 71 012   | HD 2               | Hydrobit Bitumendickbeschichtung zweikomponentig, 30-kg-Eimer (22 kg Emulsion und 8 kg Pulver),<br>Verbrauch zur Verklebung von Wärmedämmplatten ca. 1,5 kg/m <sup>2</sup> |                     |                           |       | Eimer<br>30 kg        | –             | 12         | 360 kg                   | 3,91/kg             |
| 81 021   | PU-Schaum          | Büsscher Peridicht® PU-Schaum (Verbrauch ca. 50 ml/m <sup>2</sup> )  |                     |                           |       | Dose 750 ml           |               | 12/Karton  | 9000ml/Kt                | 13,92/Dose          |
| 90 040   | Schaumpistole      | Büsscher Peridicht® PU-Schaumpistole   |                     |                           |       | 1 Stück               |               |            |                          | 29,27/Stk           |
| 93 xxx   |                    | Jackodur® XPS siehe Seite 16   |                     |                           |       |                       |               |            |                          |                     |
| 93 xxx   |                    | Ediltec® XPS siehe Seite 17  |                     |                           |       |                       |               |            |                          |                     |
| 94 05x   |                    | Grundmauerschutz Noppenbahn siehe Seite 18   |                     |                           |       |                       |               |            |                          |                     |
| 94 102   | PES-SB 150/2       | Stapelfaservlies 150g/m <sup>2</sup> (2 m breit)   | 1,1                 |                           |       | Rolle 100 m           | 30            | –          | 200 m <sup>2</sup> /Rol. | 0,78/m <sup>2</sup> |
| 96 06x   |                    | Anschlussmanschetten mit Schrumpfschlauch für Elektro-Installation siehe Seite 14  |                     |                           |       |                       |               |            |                          |                     |
|          |                    | Durchführungsmanschette für Kanalisation, DN 70 - 150, siehe Seite 14  |                     |                           |       |                       |               |            |                          |                     |
| 90 085   |                    | Wandanschlussprofil siehe Seite 14   |                     |                           |       |                       |               |            |                          |                     |
| 93 01x   |                    | PUR-Keile siehe Seite 14   |                     |                           |       |                       |               |            |                          |                     |

### DURCHFÜHRUNGEN



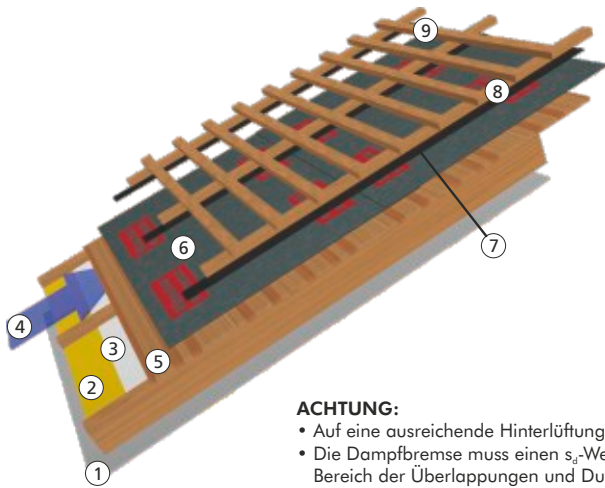
#### Kanalisation

- ① Büscherit Bitumenvoranstrich
- ② Durchführungsmanschette
- ③ Büsscher Baruplan KV E 45 K



#### Elektro-Installation

### UNTERDECKBAHNEN gem. ÖNORM B 2219, B 3419 und B 4119! KALTDACH (regensichere Ausführung)



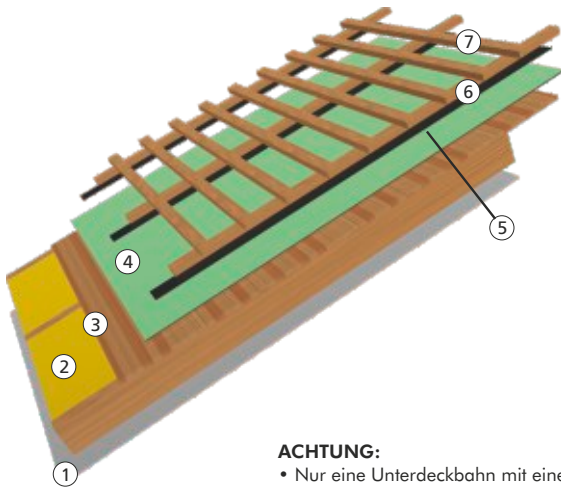
#### Dachaufbau (von oben nach unten):

- ⑨ Lattung
- ⑧ Konterlattung
- ⑦ Nageldichtband (z.B. NB 60, NDB 60, NB 80 oder NB 100) (Seite 9)
- ⑥ BÜSSCHER Elastomerbitumen-Unterdeckbahn (z.B. GV E 10, GV E 10 SK, ZIB 10, ZIB 10 Classic, ZIB 15; ZIB 20, ZIB 30, ZIB 30 KSK, ZIB 45) (Seite 8/9)
- ⑤ Holzschalung
- ④ Hinterlüftung
- ③ Windsperre (z.B. DIFUPLAN SK 38) (Seite 9)
- ② Wärmedämmung
- ① Dampfbremse BÜSSCHER DIFUTEX 10  $s_d$ -Wert ca. 10 m oder DIFUTEX CONTROL  $s_d$ -Wert ca. 2 m (Seite 9) Überlappung z.B. mit BÜSSCHER DIFUTEX EKB I 60 verkleben (Seite 9)

#### ACHTUNG:

- Auf eine ausreichende Hinterlüftung der Holzschalung ist zu achten.
- Die Dampfbremse muss einen  $s_d$ -Wert von mind. 10 m aufweisen und im Bereich der Überlappungen und Durchdringungen dicht verklebt werden.

### UNTERDECKBAHNEN gem. ÖNORM B 2219, B 3419 und B 4119! VOLLSPARRENDÄMMUNG (regensichere Ausführung)



#### Dachaufbau (von oben nach unten):

- ⑦ Lattung
- ⑥ Konterlattung
- ⑤ Nageldichtband (z.B. NB 60, NDB 60, NB 80 oder NB 100) (Seite 9)
- ④ BÜSSCHER diffusionsoffene Unterdeckbahnen (z.B. ZIB 01, DIFUPLAN ERS 360, DIFUPLAN ERS 330 SK, DIFUPLAN 220 SK, DIFUPLAN 170 SK, DIFUPLAN SK 38) (Seite 9)
- ③ Holzschalung
- ② Wärmedämmung in voller Sparrenhöhe
- ① Dampfbremse BÜSSCHER DIFUTEX 10  $s_d$ -Wert ca. 10 m oder DIFUTEX CONTROL  $s_d$ -Wert ca. 2 m (Seite 9) Überlappung z.B. mit BÜSSCHER DIFUTEX EKB I 60 verkleben (Seite 9)

#### ACHTUNG:

- Nur eine Unterdeckbahn mit einem  $s_d$ -Wert  $< 0,3$  m ist ausreichend diffusionsoffen.
- Die Dampfbremse muss einen  $s_d$ -Wert von mind. 10 m aufweisen und im Bereich der Überlappungen und Durchdringungen dicht verklebt werden.

## Elastomerbitumen Unterdeckbahnen

Büsscher Elastomerbitumen-Unterdeckbahnen auf Holzschalung sind trittfest, elastisch, reißfest und kalteflexibel. Ausführung SK mit kaltselbstklebender Längsnaht ist besonders verarbeitungsfreundlich.

| Art.Nr. | Artikelbezeichnung | Sortenbezeichnung               | Nennstärke in mm | Oberflächenbeschaffenheit |          | Rollen (Nennmaße) |                   |            |                     | €/m <sup>2</sup> |
|---------|--------------------|---------------------------------|------------------|---------------------------|----------|-------------------|-------------------|------------|---------------------|------------------|
|         |                    |                                 |                  | oben                      | unten    | Länge in m        | ca. Gewicht in kg | Anzahl/Pal | m <sup>2</sup> /Pal |                  |
| 53 010  | GV E 10            | Elastoflex ÖNORM B 3661 E-GV-10 | –                | Vlies                     | bestreut | 25                | 30                | 20         | 500                 | 3,01             |
| 53 100  | GV E 10 SK         | Elastoflex ÖNORM B 3661 E-GV-10 | –                | Vlies                     | bestreut | 25                | 30                | 20         | 500                 | 3,81             |

## Fassadenbahnen und Windbremsen

| Art.Nr. | Artikelbezeichnung  | Sortenbezeichnung  | $s_d$ -Wert in m | Breite in mm | Rollen (Nennmaße) |                   |            |                     | €/m <sup>2</sup> |
|---------|---------------------|--|------------------|--------------|-------------------|-------------------|------------|---------------------|------------------|
|         |                     |  |                  |              | Länge in m        | ca. Gewicht in kg | Anzahl/Pal | m <sup>2</sup> /Pal |                  |
| 66 024  | DIFUPLAN SK 38      | Unterdeck- und Unterspannbahn, mit zwei Selbstklebrestreifen | ca. 0,02         | 1500         | 50                | 13                | 20         | 1500                | 2,73             |
| 66 035  | DIFUPLAN Fassade UV | Fassadenbahn UV-beständig bis Fugenbreite 20 mm              | ca. 0,27         | 1500         | 50                | 12                | 24         | 1800                | 4,69             |





### Zimmermannsprogramm/Unterdeckbahnen

Die Zimmermannsbahnen von Büsscher & Hoffmann sind hochwertige Elastomerbitumen-Unterdeckbahnen mit oder ohne selbstklebende Längsnaht

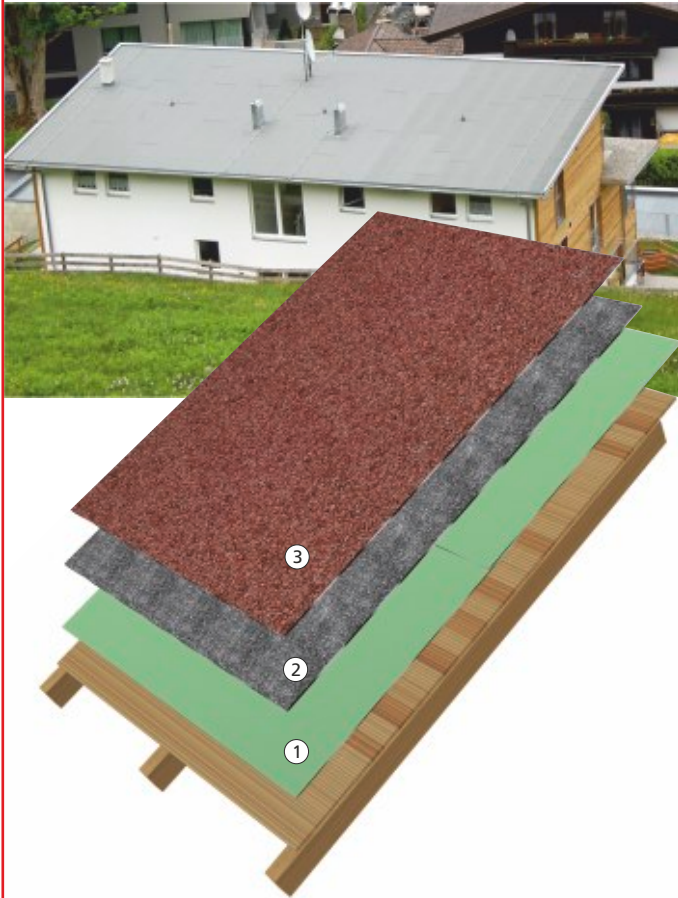
| Art.Nr.: | Artikelbezeichnung | Sortenbezeichnung  | Nennstärke<br>in mm | Oberflächenbeschaffenheit |             | Rollen (Nennmaße) |                   |            |                     | €/m <sup>2</sup> |
|----------|--------------------|--|---------------------|---------------------------|-------------|-------------------|-------------------|------------|---------------------|------------------|
|          |                    |  |                     | oben                      | unten       | Länge in m        | ca. Gewicht in kg | Anzahl/Pal | m <sup>2</sup> /Pal |                  |
| 66 501   | ZIB 01             | Diffusionsoffene Elastomerbitumen-Unterdeckbahn,<br>S <sub>1</sub> ca. 0,3 m mit 10 cm breitem Selbstkleberand,<br>ÖNORM B 3661 E-do |                     | Vlies                     | Vlies       | 35                | 25                | 15         | 525                 | 5,93             |
| 53 036   | ZIB 05             | Unterdeckbahn  | 0,7                 | Vlies                     | Vlies       | 35                | 23                | 20         | 700                 | 3,13             |
| 53 037   | ZIB 07             | Unterdeckbahn mit doppelseitigem<br>10 cm breitem Selbstkleberand  | 0,7                 | Vlies                     | Vlies       | 35                | 25                | 18         | 630                 | 3,38             |
| 53 509   | ZIB 10 Classic     | Unterdeckbahn, ÖNORM B 3661 E-GV-10  | 1,2                 | Vlies                     | bestreut    | 25                | 30                | 20         | 500                 | 3,01             |
| 53 510   | ZIB 10             | Unterdeckbahn, ÖNORM B 3661 E-GV-10<br>mit 10 cm breitem Selbstkleberand   | 1,2                 | Vlies                     | bestreut    | 25                | 30                | 20         | 500                 | 3,81             |
| 53 515   | ZIB 15             | Unterdeckbahn, ÖNORM B 3661 E-KV-15<br>mit 10 cm breitem Selbstkleberand   | 1,5                 | Vlies                     | Vlies       | 20                | 30                | 22         | 440                 | 5,23             |
| 53 520   | ZIB 20             | Unterdeckbahn, ÖNORM B 3661 E-KV-20<br>mit 10 cm breitem Selbstkleberand   | 2                   | Vlies                     | Vlies       | 15                | 33                | 20         | 300                 | 6,17             |
| 53 530   | ZIB 30             | Unterdeckbahn, ÖNORM B 3661 E-3 sk<br>mit 10 cm breitem Selbstkleberand  | 3                   | Vlies                     | bestreut    | 10                | 33                | 22         | 220                 | 8,81             |
| 55 080   | ZIB 30 KSK         | Unterdeckbahn, ÖNORM B 3661 E-3 sk,<br>vollflächig selbstklebend   | 3                   | Vlies                     | Abziehfolie | 10                | 31                | 22         | 220                 | 11,52            |
| 53 545   | ZIB 45             | Unterdeckbahn, ÖNORM B 3661 E-KV-4   | 4                   | Vlies                     | bestreut    | 7,5               | 34                | 20         | 150                 | 8,91             |

### Diffusionsoffene Unterdeck- und Unterspannbahnen

| Art.Nr.:          | Artikelbezeichnung   | Sortenbezeichnung   | S <sub>1</sub> -Wert in m | Breite<br>in mm | Rollen (Nennmaße) |                   |            |                     | €/m <sup>2</sup> |
|-------------------|----------------------|---|---------------------------|-----------------|-------------------|-------------------|------------|---------------------|------------------|
|                   |                      |   |                           |                 | Länge in m        | ca. Gewicht in kg | Anzahl/Pal | m <sup>2</sup> /Pal |                  |
| <b>NEU</b> 66 036 | DIFUPLAN ERS 360     | Diffusionsoffene Unterdeckbahn für erhöht regensichere Unterdächer, schweißbar    | ca. 0,20                  | 1500            | 40                | 22                | 24         | 1440                | 9,79             |
| <b>NEU</b> 66 037 | DIFUPLAN ERS 330 SK  | Diffusionsoff. Unterdeckbahn f. erhöht regens. Unterdächer, 2 Selbstklebestreifen | ca. 0,14                  | 1500            | 40                | 20                | 20         | 1200                | 9,27             |
| <b>NEU</b> 66 038 | DIFUPLAN 220 SK      | Diffusionsoffene Unterdeckbahn, spezial UV-Film mit zwei Selbstklebestreifen      | ca. 0,02                  | 1500            | 50                | 18                | 20         | 1500                | 4,12             |
| <b>NEU</b> 66 041 | DIFUPLAN 170 SK      | Diffusionsoffene Unterdeckbahn, monolithischer Film, zwei Selbstklebestreifen     | ca. 0,10                  | 1500            | 50                | 13                | 20         | 1500                | 3,07             |
| 66 024            | DIFUPLAN SK 38       | Diffusionsoffene Unterdeck- und Unterspannbahn, mit zwei Selbstklebestreifen      | ca. 0,02                  | 1500            | 50                | 13                | 20         | 1500                | 2,73             |
| 66 023            | DIFUPLAN Metallic SK | Trennlage für Stehfalzdächer, Acrylselbstkleberand                                | ca. 0,05                  | 1500            | 25                | 21                | 6          | 225                 | 9,99             |

### Dampfbremsen

|                           |                    |   |           |                  |    |                     |    |      |              |
|---------------------------|--------------------|---|-----------|------------------|----|---------------------|----|------|--------------|
| 66 310                    | DIFUTEX 10         | Dampfbremse ÖNORM B 3667  | ca. 10    | 1500             | 50 | 9                   | 50 | 3750 | 1,75         |
| 66 312                    | DIFUTEX CONTROL    | Dampfbremse (unterstützt Rückaustrocknung)  | ca. 2 - 6 | 1500             | 50 | 8                   | 59 | 4425 | 3,40         |
| <b>Systemergänzungen:</b> |                    |   |           |                  |    |                     |    |      | <b>€/lfm</b> |
| 66 321                    | DIFUPLAN EKB A60   | Einseitiges Klebeband f. DIFUPLAN-Produkte z. Verkleben der Überdeckung im Außenbereich |           | 60               | 25 | 10 Rollen je Karton |    |      | 0,98         |
| 66 050                    | DIFUPLAN DKB       | Doppelseitiges Klebeband für DIFUPLAN-Produkte zum Verkleben der Überdeckung            |           | 19               | 50 | 16 Rollen je Karton |    |      | 0,72         |
| 66 323                    | DIFUPLAN SUPERFLEX | Flexibles Butylkautschukband zum Abdichten von Durchdringungen innen und außen          |           | 50               | 10 | 10 Rollen je Karton |    |      | 4,19         |
| <b>NEU</b> 66 353         | DIFUPLAN WELD      | Quellschweissmittel für DIFUPLAN ERS 360  |           | 1000 ml Dose     |    | 10 Dosen je Karton  |    |      | 41,61/Dose   |
| <b>NEU</b> 66 354         | Flasche und Pinsel | Zum Verarbeiten von Quellschweissmittel   |           |                  |    |                     |    |      | 25,75        |
| 66 322                    | DIFUTEX EKB I 60   | Einseitiges Klebeband f. DIFUTEX-Produkte zum Verkleben der Überdeckung im Innenbereich |           | 60               | 25 | 10 Rollen je Karton |    |      | 0,75         |
| 66 351                    | DIFUTEX MA-K       | Mauerwerksanschluskleber für DIFUTEX-Produkte   |           | 310 ml Kartusche |    | 12 Stück je Karton  |    |      | 11,20/Stk    |
| 66 404                    | NB 60              | Nageldichtband 1-seitig klebend   |           | 60               | 25 | 6 Rollen je Karton  |    |      | 0,95         |
| 66 327                    | NB 80              | Nageldichtband 1-seitig klebend   |           | 80               | 25 | 4 Rollen je Karton  |    |      | 1,10         |
| 66 405                    | NB 100             | Nageldichtband 1-seitig klebend   |           | 100              | 25 | 4 Rollen je Karton  |    |      | 1,29         |
| 66 406                    | NDB 60             | Nageldichtband doppelseitig klebend   |           | 60               | 25 | 6 Rollen je Karton  |    |      | 1,24         |



## STEILDACH – KALTDACH färbig

Konstruktion: **Kaltdach**

Untergrund: **Holzkonstruktion**

- ① Unterdeckbahn  
**ZIB 15 BÜSSCHER ZIMMERMANNSSBAHN**  
Elastomerbitumenbahn (mechanisch befestigt)  
(Seite 9)
- ② Dachabdichtung 1. Lage  
**GG E 45 K BÜSSCHER BARUPLAN**  
Elastomerbitumenbahn (evtl. mechanisch befestigt)  
(Seite 3)
- ③ Dachabdichtung 2. Lage  
**T55 ROT BÜSSCHER BARUTOP**  
**T55 DUNKELBRAUN BÜSSCHER BARUTOP**  
**T55 HERBSTBRAUN BÜSSCHER BARUTOP**  
**T55 ANTHRAZIT BÜSSCHER BARUTOP**  
**T55 WEISS BÜSSCHER BARUTOP**  
Farboptionen für Top-Elastomerbitumenbahn  
(Seite 11)



### Elastomerbitumenbahnen flammbar, färbig bestreut

Büsscher Elastomerbitumenbahnen mit spezieller Sonderrezeptur für das Steildach mit besonders guten Schweißeigenschaften. Für architektonisch anspruchsvolle, farbige Oberflächen. KVD E 50 K: Kältebiegsamkeit -20° C, Wärmestandfestigkeit +100° C. Büsscher Barutop T 55 Weiß/DB/AN: Kältebiegsamkeit -30° C, Wärmestandfestigkeit +120° C.

| Art.Nr.:   | Artikelbezeichnung | Sortenbezeichnung                          | Nenndicke<br>in mm | Oberflächenbeschaffenheit |              | Rollen (Nennmaße) |               |            |            | €/m²         |
|------------|--------------------|--|--------------------|---------------------------|--------------|-------------------|---------------|------------|------------|--------------|
|            |                    |  |                    | oben                      | unten        | Länge in m        | Gewicht in kg | Anzahl/Pal | m²/Pal     |              |
| 54 040     | KVD E 50 K ROT     | Baruplan rot ÖNORM B 3660 E-KV-4 S         | 4,5                | Granulat                  | Folie        | 7,5               | 38            | 18         | 135        | 14,23        |
| 54 020     | KVD E 50 K DB      | Baruplan dunkelbraun ÖNORM B 3660 E-KV-4 S | 4,5                | Granulat                  | Folie        | 7,5               | 38            | 18         | 135        | 14,23        |
| 54 025     | KVD E 50 K HB      | Baruplan herbstbraun ÖNORM B 3660 E-KV-4 S | 4,5                | Granulat                  | Folie        | 7,5               | 38            | 18         | 135        | 14,23        |
| 54 035     | KVD E 50 K GRÜN    | Baruplan grün ÖNORM B 3660 E-KV-4 S        | 4,5                | Granulat                  | Folie        | 7,5               | 38            | 18         | 135        | 14,23        |
| 54 036     | KVD E 50 K AN      | Baruplan anthrazit ÖNORM B 3660 E-KV-4 S   | 4,5                | Granulat                  | Folie        | 7,5               | 38            | 18         | 135        | 14,23        |
| 54 021     | KVD E 50 K DB ST   | Baruplan Struktur ÖNORM B 3660 E-KV-4 S    | 4,5                | Granulat                  | Folie        | 7,5               | 38            | 18         | 135        | 14,47        |
| 56 123     | T 55 D WEISS       | Barutop weiß übertrifft ÖNORM B 3660       | 5,2                | Schiefer                  | Folie        | 7,5               | 43            | 18         | 135        | 14,92        |
| <b>NEU</b> | <b>56 121</b>      | <b>T 55 RO</b>                             | <b>5,2</b>         | <b>Granulat</b>           | <b>Folie</b> | <b>5,0</b>        | <b>29</b>     | <b>22</b>  | <b>110</b> | <b>14,92</b> |
| <b>NEU</b> | <b>56 122</b>      | <b>T 55 HB</b>                             | <b>5,2</b>         | <b>Granulat</b>           | <b>Folie</b> | <b>5,0</b>        | <b>29</b>     | <b>22</b>  | <b>110</b> | <b>14,92</b> |
|            | 56 120             | T 55 DB                                    | 5,2                | Granulat                  | Folie        | 5,0               | 29            | 22         | 110        | 14,92        |
|            | 56 022             | T 55 AN                                    | 5,2                | Granulat                  | Folie        | 5,0               | 29            | 22         | 110        | 14,92        |
|            | 55 025             | KVD E 40 KSK AN                            | 4                  | Granulat                  | Abziehfolie  | 7,5               | 32            | 18         | 135        | 14,60        |
|            | 55 026             | KVD E 40 KSK DB                            | 4                  | Granulat                  | Abziehfolie  | 7,5               | 32            | 18         | 135        | 14,60        |



Drucktechnisch bedingt sind geringfügige Farbabweichungen möglich. Verlangen Sie bitte ein Originalmuster. Andere Farben auf Sonderanfertigung.

### Bitumendachschindeln Fordern Sie unser gesamtes Bitumenschindelprogramm an!

Büsscher Bitumendachschindeln sind durch die Spezialbitumenmischung und die Schwerglasvlies-Einlage extrem flexibel und bruchsicher, das spezielle, mehrteilige Klebesystem sorgt für eine schnelle Verlegung und optimale Regendichtheit, die verschiedenen Formen und die farbige Schieferabstreubung bieten optisch ansprechende Lösungen für jede Dachform.

| Art.Nr.: | Artikelbezeichnung | Sortenbezeichnung                   | Nenndicke<br>in mm | Oberflächenbeschaffenheit |                | Verpackung |        |         |        | €/m²  |
|----------|--------------------|-------------------------------------|--------------------|---------------------------|----------------|------------|--------|---------|--------|-------|
|          |                    |                                     |                    | oben                      | unten          | Stk/Pkg    | m²/Pkg | Pkg/Pal | m²/Pal |       |
| 65 051   | RE SCHWARZ         | Rechteck schwarz gemäß EN 544       | 3,3                | Schiefer                  | Folie/bestreut | 22         | 3,15   | 39      | 123    | 22,50 |
| 65 052   | RE BRAUN           | Rechteck almbraun gemäß EN 544      | 3,3                | Schiefer                  | Folie/bestreut | 22         | 3,15   | 39      | 123    | 22,50 |
| 65 050   | RE ROT             | Rechteck ziegelrot gemäß EN 544     | 3,3                | Schiefer                  | Folie/bestreut | 22         | 3,15   | 39      | 123    | 22,50 |
| 65 040   | KU ROT             | Kuttet rustikrot gemäß EN 544       | 3,3                | Schiefer                  | Folie/bestreut | 22         | 3,15   | 39      | 123    | 22,50 |
| 65 060   | SE ROT             | Sechseck ziegelrot gemäß EN 544     | 3,3                | Schiefer                  | Folie/bestreut | 22         | 2,95   | 39      | 115    | 22,50 |
| 65 030   | BI ROT             | Biberschwanz ziegelrot gemäß EN 544 | 3,3                | Schiefer                  | Folie/bestreut | 22         | 3,15   | 39      | 123    | 25,35 |

Schindelzubehör: Dachlüfter, Sanitärülfüfer, Firststücke – Preise auf Anfrage.

Systemergänzungen: ZIB 20, ZIB 30 und ZIB 45 Büsscher Schindelunterlagsbahn siehe Seite 9. BA K Büsscher Polymerbitumen Kaltkleber siehe Seite 13.



Drucktechnisch bedingt sind geringfügige Farbabweichungen möglich. Verlangen Sie bitte ein Originalmuster.

**Dampfsperrbahnen  
Plastomerbitumenbahnen  
Bitumenbahnen**

Dach- und Abdichtungssysteme

## Elastomerbitumen-Dampfsperrbahnen flämmbar

Büsscher Elastomerbitumenbahnen zeichnen sich auf Grund der traditionell bewährten Rezepturen besonders gut bei Elastizität (Gummielastisches Verhalten), Kältebiegsamkeit -20° C, Wärmestandfestigkeit +100° C und Alterungs- und Witterungsbeständigkeit aus. Geeignet für Ausführung von erhöhter Radondichtheit. <sup>(1)</sup>TAK = Thermisch aktivierbare Klebezonen

| Art.Nr.: | Artikelbezeichnung | Sortenbezeichnung                              | Nennstärke in mm | Oberflächenbeschaffenheit |           | Rollen (Nennmaße) |               |            |                     | €/m <sup>2</sup> |
|----------|--------------------|--|------------------|---------------------------|-----------|-------------------|---------------|------------|---------------------|------------------|
|          |                    |  |                  | oben                      | unten     | Länge in m        | Gewicht in kg | Anzahl/Pal | m <sup>2</sup> /Pal |                  |
| 51 112   | ALGV E 40 KS       | Aluplan  | 3,4              | bestreut                  | Lochfolie | 10                | 40            | 20         | 200                 | 7,70             |
| 51 110   | ALGV E 40 K        | Aluplan Radon ÖNORM B 3666 E-ALGV-4            | 3,8              | bestreut                  | Lochfolie | 10                | 43            | 18         | 180                 | 7,81             |
| 51 126   | ALGV E 40 K/D      | Aluplan Radon ÖNORM B 3666 E-ALGV-4            | 3,8              | Schiefer                  | Lochfolie | 10                | 43            | 18         | 180                 | 8,25             |
| 51 131   | ALGV E 40 plus     | Aluplan ÖNORM B 3666 E-ALGV-4                  | 3,8              | TAK <sup>(1)</sup>        | Lochfolie | 10                | 43            | 18         | 180                 | 12,73            |
| 51 127   | ALGV E 50 K/D      | Aluplan Radon übertrifft ÖNORM B 3666 E-ALGV-4 | 5                | Schiefer                  | Lochfolie | 7,5               | 44            | 18         | 135                 | 10,23            |
| 51 134   | ALKV E 50 K/D      | Aluplan Radon                                  | 5                | Schiefer                  | Lochfolie | 7,5               | 44            | 18         | 135                 | 10,95            |

## Elastomerbitumen-Dampfsperrbahnen kaltselbstklebend

Büsscher Elastomerbitumen-Kaltselfstklebebahnen für die Verarbeitung ohne Flämmbrenner. Verarbeitung nicht unter 10° C ohne zusätzliche Erwärmung.

\*\* RPS = RELAX PROTECT SYSTEM, kaltselfstklebend mit integrierten Entspannungstreifen

| Art.Nr.: | Artikelbezeichnung | Sortenbezeichnung   | Nennstärke in mm | Oberflächenbeschaffenheit |                   | Rollen (Nennmaße) |               |            |                     | €/m <sup>2</sup> |
|----------|--------------------|---|------------------|---------------------------|-------------------|-------------------|---------------|------------|---------------------|------------------|
|          |                    |   |                  | oben                      | unten             | Länge in m        | Gewicht in kg | Anzahl/Pal | m <sup>2</sup> /Pal |                  |
| 55 100   | AL E FR KSK        | Aluplan FR DIN 18234-1 Brandlast < 10,5MJ/m <sup>2</sup> - 1,00 m | 0,3              | Aluverbund                | Abziehfolie       | 50                | 20            | 20         | 1000                | auf Anfrage      |
| 55 102   | AL E FR KSK        | Aluplan FR DIN 18234-1 Brandlast < 10,5MJ/m <sup>2</sup> - 1,08 m | 0,3              | Aluverbund                | Abziehfolie       | 50                | 22            | 20         | 1080                | 7,48             |
| 55 046   | AL E FR KSK        | Aluplan FR DIN 18234-1 Brandlast < 10,5MJ/m <sup>2</sup> - 1,20 m | 0,3              | Aluverbund                | Abziehfolie       | 50                | 24            | 20         | 1200                | 7,48             |
| 55 038   | AL E 15 KSK PUR    | Aluplan ÖNORM B 3666 E-ALGV-1,5 sk                                | 1,3              | Aluverbund                | Abziehfolie       | 20                | 28            | 20         | 400                 | 8,28             |
| 55 045   | AL E 15 KSK        | Aluplan ÖNORM B 3666 E-ALGV-1,5 sk                                | 1,2              | Alu                       | Abziehfolie       | 20                | 26            | 20         | 400                 | 8,00             |
| 55 042   | AL E 30 KSK        | Aluplan ÖNORM B 3666 E-ALGV-3 sk                                  | 3                | bestreut                  | Abziehfolie/RPS** | 10                | 33            | 22         | 220                 | 10,98            |
| 55 250   | AL E 40 KSK        | Aluplan übertrifft ÖNORM B 3666 E-ALGV-3 sk                       | 3,8              | bestreut                  | Abziehfolie/RPS** | 10                | 42            | 18         | 180                 | 12,52            |

## Plastomerbitumenbahnen flämmbar

Büsscher Plastomerbitumenbahnen für die Verwendung bei besonders hohen Anforderungen an die Wärmestandfestigkeit. Kältebiegsamkeit -10° C, Wärmestandfestigkeit +130° C

|        |            |                                       |     |          |       |     |    |    |     |       |
|--------|------------|---------------------------------------|-----|----------|-------|-----|----|----|-----|-------|
| 50 070 | GG PL 4 K  | Baruplast ÖNORM B 3660 P-GG-4         | 4   | bestreut | Folie | 10  | 45 | 18 | 180 | 8,53  |
| 50 080 | KV PL 4 KK | Baruplast ÖNORM B 3660 P-KV-4         | 4   | Folie    | Folie | 10  | 45 | 18 | 180 | 8,25  |
| 50 100 | KV PL 5 K  | Baruplast Super ÖNORM B 3660 P-KV-5   | 5   | bestreut | Folie | 7,5 | 43 | 18 | 135 | 10,51 |
| 50 101 | KVD PL 5 K | Baruplast Super ÖNORM B 3660 P-KV-5 S | 5,2 | Schiefer | Folie | 7,5 | 43 | 18 | 135 | 10,98 |
| 50 110 | KGV PL 5 K | Duoplast Doppelträgerbahn             | 5   | bestreut | Folie | 7,5 | 43 | 18 | 135 | 14,50 |

## Bitumenbahnen

| Art.Nr.: | Artikelbezeichnung | Sortenbezeichnung           | Nennstärke in mm | Oberflächenbeschaffenheit |           | Rollen (Nennmaße) |               |            |                     | €/m <sup>2</sup> |
|----------|--------------------|-----------------------------|------------------|---------------------------|-----------|-------------------|---------------|------------|---------------------|------------------|
|          |                    |                             |                  | oben                      | unten     | Länge in m        | Gewicht in kg | Anzahl/Pal | m <sup>2</sup> /Pal |                  |
| 01 010   | N 35               | Barusin (Pappe nackt)       | —                | —                         | —         | 20                | 12            | 48         | 960                 | 1,90             |
| 01 020   | R 350              | Barusin                     | —                | bestreut                  | bestreut  | 10                | 12            | 45         | 450                 | 2,33             |
| 01 030   | RP 350/21          | Barusin                     | —                | bestreut                  | bestreut  | 10                | 21            | 33         | 330                 | 2,57             |
| 03 140   | GV 35              | Barutekt                    | 2,6              | bestreut                  | Folie     | 10                | 35            | 22         | 220                 | 4,50             |
| 03 150   | GV 45              | Barutekt                    | 3,8              | bestreut                  | Folie     | 10                | 46            | 18         | 180                 | 5,08             |
| 03 010   | ALGV 45 K          | Alutekt ÖNORM B 3666 ALGV-4 | 3,8              | bestreut                  | Lochfolie | 10                | 48            | 18         | 180                 | 7,37             |

### Bitumenanstriche ÖNORM B 3615 kalt verarbeitbar, lösemittelhaltig (Verbrauch ca. 0,3 - 0,4 L/m<sup>2</sup>)

| Artikel-<br>bez. | Sortenbezeichnung                        | 200-Liter-Fass    |         | 25 Liter-Kanister<br>24 Kan/Pal (600 Liter) |         | 10 Liter-Kanister<br>42 Kan/Pal (420 Liter) |            |
|------------------|--|-------------------|---------|---|---------|---|------------|
|                  |  | Art.Nr.           | €/Liter | Art.Nr.                                     | €/Liter | Art.Nr.                                     | €/Liter    |
| BV               | Büscherit Voranstrich                    | —                 | —       | 70 117                                      | 3,20    | 70 018                                      | 3,55       |
| BVE              | Büscherit Voranstrich extra RVS 15.03.12 | 70 023            | 3,21    | 70 024                                      | 3,37    | —   | —          |
| <b>NEU</b>       | BVS Büscherit Voranstrich Speed          | —                 | —       | 70 025                                      | 3,95    | —   | —          |
| SK               | Silolack und Kaltanstrich                | —                 | —       | 70 041                                      | 3,20    | 70 040                                      | 3,54       |
| <b>NEU</b>       | BSP Büscherit Super Primer               | 12 Dosen á 600 ml |         | Karton/7200 ml                              |         | 70 100                                      | 17,99/Dose |

### Emulsionen - lösemittelfreie Anstriche und Spachtelmassen umweltfreundlich, frostempfindlich

| Artikel-<br>bez. | Sortenbezeichnung  | 25 kg-Eimer<br>12 Eimer/Pal. (300 kg) |      | 30 kg-Eimer<br>12 Eimer/Pal. (360 kg) |      |
|------------------|--|---------------------------------------|------|---------------------------------------|------|
|                  |  | Art.Nr.                               | €/kg | Art.Nr.                               | €/kg |
| HV               | Hydrobit-Voranstrich (Verbrauch ca. 0,3 - 0,5 kg/m <sup>2</sup> )  | 71 031                                | 3,20 | —                                     | —    |
| HD 1             | Hydrobit Kaltpachtelmasse, einkomponentig, polymervergütet (Verbrauch ca. 5,5 - 6 kg/m <sup>2</sup> )  | 71 022                                | 3,60 | —                                     | —    |
| HD 2             | Hydrobit-Bitumendickbeschichtung, zweikomponentig<br>30 kg-Eimer (22 kg Emulsion und 8 kg Pulver), Verbrauch: Abdichtung ca. 6 kg/m <sup>2</sup> , Verklebung von Wärmedämmplatten ca. 1,5 kg/m <sup>2</sup> | —                                     | —    | 71 012                                | 3,91 |

### Klebstoffe heiß verarbeitbar

| Art.Nr. | Artikelbezeichnung | Sortenbezeichnung                         | Verpackung            |                          | €         |
|---------|--------------------|---|-----------------------|--------------------------|-----------|
|         |                    |   | Stk Einheit / Gewicht | Liefereinheit / -gewicht |           |
| 75 010  | PYM B              | Polymerbitumen-Heißklebstoff RVS 15.03.12 | 30 Blöcke à ca. 20 kg | Palette / ca. 600 kg     | 3,81 / kg |
| 75 013  | B 105/25           | Blockbitumen in Karton EN 13304           | 21 Blöcke à ca. 22 kg | Palette / ca. 460 kg     | 1,83 / kg |

### Kaltklebstoffe

|        |               |  |                          |                  |              |
|--------|---------------|--|--------------------------|------------------|--------------|
| 81 011 | BA 2          | Büsscher Adhaesiv Polymerbitumen-Kaltklebstoff                             | 18 Folienbeutel à 2,0 kg | Karton / 36 kg   | 6,42 / kg    |
| 81 012 | BA 30         | Büsscher Adhaesiv Polymerbitumen-Kaltklebstoff                             | 14 Dosen à 30 kg         | Palette / 420 kg | 5,86 / kg    |
| 81 010 | BA K          | Büsscher Polymerbitumenkaltkleber  | 20 Kartuschen à 300 ml   | Karton / 6000 ml | 8,04 / Stk.  |
| 81 020 | PUR           | Büsscher Dachklebstoff auf PUR-Basis (Verbrauch ca. 150 g/m <sup>2</sup> ) | Blechdosen à 2,2 kg      | 6 Dosen / Karton | 12,01 / kg   |
| 81 021 | PU-Schaum     | Büsscher Peridicht <sup>®</sup> (Verbrauch ca. 50 ml/m <sup>2</sup> )      | 12 Dosen à 750 ml        | Karton / 9000 ml | 13,92 / Dose |
| 90 040 | Schaumpistole | Büsscher Peridicht PU-Schaumpistole  |                          | 1 Stück          | 29,27 / Stk. |

### Dachabläufe Fordern Sie unser gesamtes Dachgullyprogramm an! Standardlagerware mit Bitumenanschlussbahn

| Büsscher<br>Dachabläufe                 | Universal-Gully |        | Klemmflansch-Gully         |        | Kompakttragen-Gully |        | Kompakttragen PVC |       |
|---|-----------------|--------|----------------------------|--------|---------------------|--------|-------------------|-------|
|   | Art.Nr.         | €/Stk  | Art.Nr.                    | €/Stk  | Art.Nr.             | €/Stk  | Art.Nr.           | €/Stk |
| Gully Senkrecht NW 70                   | 91 070          | 80,--  | —                          | —      | 91 030              | 69,--  | 91 181            | 69,-- |
| Gully Senkrecht NW 100                  | 91 071          | 80,--  | —                          | —      | 91 031              | 69,--  | 91 182            | 69,-- |
| Gully Senkrecht NW 125                  | 91 072          | 80,--  | —                          | —      | 91 032              | 69,--  | —                 | —     |
| Gully Senkrecht NW 150                  | —               | —      | 91 013                     | 104,-- | —                   | —      | —                 | —     |
| Gully Waagrecht NW 70                   | 91 080          | 110,-- | —                          | —      | 91 040              | 95,--  | —                 | —     |
| Gully Waagrecht NW 100                  | 91 081          | 110,-- | —                          | —      | 91 041              | 95,--  | 91 187            | 95,-- |
| Gully Waagrecht NW 125                  | 91 082          | 110,-- | —                          | —      | 91 042              | 95,--  | —                 | —     |
| Aufstockelement bis 16 cm               | 91 079          | 77,--  | 91 019                     | 94,--  | 91 039              | 65,--  | —                 | —     |
| Aufstockelement bis 23 cm               | 91 078          | 84,--  | —                          | —      | 91 037              | 72,--  | —                 | —     |
| Aufstockelement bis 35 cm               | 91 046          | 105,-- | —                          | —      | 91 001              | 94,--  | —                 | —     |
| Terrassenbausatz, begehbar              | 91 048          | 65,--  | 91 028                     | 91,--  | 91 048              | 65,--  | —                 | —     |
| Attika Balkonablauf mit Keil 6/6 NW 50  | 91 124          | 62,--  | Attika Balkonablauf NW 50  |        |                     | 91 116 | 57,--             |       |
| Attika Balkonablauf mit Keil 6/6 NW 70  | 91 118          | 63,--  | Attika Balkonablauf NW 70  |        |                     | 91 115 | 59,--             |       |
| Attika Balkonablauf mit Keil 6/6 NW 100 | 91 117          | 64,--  | Attika Balkonablauf NW 100 |        |                     | 91 114 | 62,--             |       |
| Attika Balkonablauf PVC NW 100          | 91 191          | 62,--  |                            |        |                     |        |                   |       |



## ZUBEHÖR

Zubehör  
Absturzicherung  
Schrumpfschlauch

Dach- und Abdichtungssysteme

Unverbindliche Preisempfehlung. Änderungen vorbehalten. Alle Preise exkl. MwSt.

### Diverse Zubehörteile

| Art.Nr.:          | Sortenbezeichnung                               | Durchmesser mind. | Durchmesser max. | €/Stk |
|-------------------|---|-------------------|------------------|-------|
| <b>NEU</b> 96 062 | Anschlussmanschette mit Schrumpfschlauch NW 18  | 8                 | 18               | 37,45 |
| 96 061            | Anschlussmanschette mit Schrumpfschlauch NW 22  | 12                | 22               | 39,07 |
| 96 065            | Anschlussmanschette mit Schrumpfschlauch NW 55  | 42                | 55               | 40,72 |
| <b>NEU</b> 96 066 | Anschlussmanschette mit Schrumpfschlauch NW 110 | 88                | 110              | 68,67 |
| 91 091            | Klebekragen aus PUR                             |                   | DN 70            | 45,00 |
| 91 090            | Klebekragen aus PUR                             |                   | DN 100           | 50,00 |
| 91 088            | Klebekragen aus PUR                             |                   | DN 125           | 54,00 |
| 91 089            | Klebekragen aus PUR                             |                   | DN 150           | 56,00 |

| Art.Nr.: | Sortenbezeichnung  | Verpackung |            |              |            |         | €/lfm |
|----------|--------------------|------------|------------|--------------|------------|---------|-------|
|          |                    | Höhe in mm | Länge in m | Anzahl/Paket | Pakete/Pal | lfm/Pal |       |
| 90 085   | Wandanschlußprofil | 60 mm      | 3          | 33           | 42         | 4.158   | 3,28  |

| Art.Nr.: | Sortenbezeichnung | Abmessungen in cm |  | Länge in m | lfm/Pkg | €/lfm |
|----------|-------------------|-------------------|--|------------|---------|-------|
| 93 011   | Pur-Keil 5/5      | 5/5               |  | 2,0        | 200     | 1,45  |
| 93 012   | Pur-Keil 8/8      | 8/8               |  | 2,0        | 140     | 2,93  |
| 93 010   | Pur-Keil 10/10    | 10/10             |  | 2,0        | 96      | 4,49  |

| Art.Nr.: | Sortenbezeichnung  | Sack kg | Säcke/Pal. | kg/Pal | €/kg |
|----------|--|---------|------------|--------|------|
| 90 190   | Abstreugranulat rot (passend zu Büsscher Baruplan KVD E 50 K RO)               | 30      | 50         | 1500   | 0,57 |
| 90 193   | Abstreugranulat dunkelbraun (passend zu Büsscher Baruplan KVD E 50 K DB)       | 30      | 50         | 1500   | 0,57 |
| 90 191   | Abstreugranulat herbstbraun (passend zu Büsscher Baruplan KVD E 50 K HB)       | 30      | 50         | 1500   | 0,57 |
| 90 192   | Abstreugranulat grün (passend zu Büsscher Baruplan KVD E 50 K GR)              | 30      | 50         | 1500   | 0,57 |
| 90 194   | Abstreugranulat anthrazit (passend zu Büsscher Baruplan KVD E 50 K AN)         | 30      | 50         | 1500   | 0,57 |
| 90 133   | Abstreichschiefer (passend zum Beispiel zu Büsscher Baruplan Super KVD E 55 K) | 30      | 50         | 1500   | 0,41 |
| 90 195   | Abstreichschiefer rot (passend zu Büsscher Baruplan KVD E 45 K RO)             | 30      | 50         | 1500   | 0,46 |
| 90 196   | Abstreichschiefer grün (passend zu Büsscher Baruplan KVD E 45 K GR)            | 30      | 50         | 1500   | 0,46 |
| 90 198   | Abstreichschiefer schwarz (passend zu Büsscher Baruplan KVD E 45 K SCHWA)      | 30      | 50         | 1500   | 0,46 |

### INNOTECH Absturzicherung Fordern Sie unsere umfangreiche Preisliste für Arbeitsschutz an!

| Art.Nr.: | Bezeichnung  | Höhe in mm           | €/Stk       |
|----------|--|----------------------|-------------|
| 96 XXX   | EAP- Stabil-10 Standardstütze mit Grundplatte (für Betonuntergrund)                            | 300, 400, 500*, 600  | 119,--      |
|          |  | Aufpreis über 600 mm | auf Anfrage |
|          | BEF 104 Befestigungsset für EAP-Stabil-10 für gerissenen und ungerissenen Beton (mind. C20/25) |                      | 29,--       |
|          | ISOL-300 Wärmedämmhaube  | 300 mm lang          | 19,--       |
| 96 XXX   | EAP-Point-12 Edelstahlstütze Ø 18mm für Schraubmontage in den Beton                            | 300, 400, 500*, 600  | 114,--      |
|          |  | Aufpreis über 600 mm | auf Anfrage |
| 96 XXX   | EAP- Point-13 Edelstahlstütze Ø 16mm zum Einkleben in den Beton                                | 300, 400, 500*, 600  | 78,--       |
|          |  | Aufpreis über 600 mm | auf Anfrage |

Die mit \* gekennzeichneten Höhen sind Lagerware

### Dehnfugenband

EPDM-Dehnfugenbänder für die Einbindung in hochwertige Abdichtungssysteme aus Polymerbitumenbahnen sowie für den Einbau in Flüssigkunststoff- und Epoxidharzabdichtungssysteme

|   | Art.Nr.: | Sortenbezeichnung                               | Einheit      | €/EH   |
|---|----------|---|--------------|--------|
|    | 90 300   | Flexjoint EP 20, für Dehnbewegungen bis 20 mm   | m            | 63,00  |
|   | 90 301   | Flexjoint EP 40, für Dehnbewegungen bis 40 mm   | m            | 121,00 |
|   | 90 302   | Flexjoint EP 75, für Dehnbewegungen bis 75 mm   | m            | 179,00 |
|   | 90 303   | Flexjoint EP 125, für Dehnbewegungen bis 125 mm | m            | 275,00 |
|    | 90 310   | Außenecke Typ 20, Winkel beliebig               | Stk          | 235,00 |
|   | 90 311   | Außenecke Typ 40, Winkel beliebig               | Stk          | 239,00 |
|    | 90 320   | Außenecke spezial "Situation A2" Typ 20         | Stk          | 343,00 |
|   | 90 321   | Außenecke spezial "Situation A2" Typ 40         | Stk          | 350,00 |
|   | 90 330   | Außenecke 3-Weg Typ 20                          | Stk          | 381,00 |
|   | 90 331   | Außenecke 3-Weg Typ 40                          | Stk          | 389,00 |
|  | 90 340   | Innenecke Typ 20, Winkel beliebig               | Stk          | 235,00 |
|   | 90 341   | Innenecke Typ 40, Winkel beliebig               | Stk          | 239,00 |
|  | 90 350   | Innenecke 3-Weg Typ 20, Winkel beliebig         | Stk          | 381,00 |
|   | 90 351   | Innenecke 3-Weg Typ 40, Winkel beliebig         | Stk          | 389,00 |
|  | 90 360   | Gehrung Typ 20, Winkel beliebig                 | Stk          | 115,00 |
|   | 90 361   | Gehrung Typ 40, Winkel beliebig                 | Stk          | 117,00 |
|  | 90 370   | T-Stück Typ 20                                  | Stk          | 325,00 |
|   | 90 371   | T-Stück Typ 40                                  | Stk          | 331,00 |
|  | 90 380   | Kreuzstück Typ 20                               | Stk          | 397,00 |
|   | 90 381   | Kreuzstück Typ 40                               | Stk          | 406,00 |
|   | 90 390   | Endstück Typ 20                                 | Stk          | 89,00  |
|   | 90 391   | Endstück Typ 40                                 | Stk          | 91,00  |
| <b>NEU</b>  | 90 401   | Sikomet Kleber                                  | Stk          | 32,00  |
|   | 90 402   | Bandvulkanisation                               | Stk          | 87,00  |
| Weitere Formstücke und Formstücke Typ 75 / Typ 125                                  |          |   | Auf Anfrage  |        |
| Baustellenvulkanisation   |          |   | Nach Aufwand |        |

Berechnung: Die Fugenbänder werden in der Fugenachse durchgemessen und die Formteile als Zuschläge berechnet.

Innovation: **Flexjoint EP Fugenband mit 20, 40, 75 oder 125 mm gleichzeitiger Dehnung in Längs-, Quer- und Vertikalrichtung!**



# ZUBEHÖR

# Büsscher Hoffmann

Büsscher & Hoffmann GmbH  
Dach- und Abdichtungssysteme  
Preisliste 2017/1  
gültig ab 06. 03. 2017

Dämmstoffe

Dach- und Abdichtungssysteme

Unverbindliche Preisempfehlung. Änderungen vorbehalten. Alle Preise inkl. MwSt.

## Jackodur® – XPS extrudierter Polystyrolschaumstoff

Wärmedämmung aus extrudiertem Polystyrolschaumstoff (XPS) gemäß EN 13164. Die geschäumten Dämmplatten mit Zellgas Luft werden in größeren Dicken mit der patentrechtlich geschützten Multilayer-Technik produziert.

| Art.Nr.: | Sortenbezeichnung             | Dicke in mm          | Flächendeckmaß |             | Kantenprofil | Oberfläche     | Druckfestigkeit<br>kN/m <sup>2</sup> | λ <sub>D</sub><br>W/(m·K) | €/m <sup>2</sup> |
|----------|-------------------------------|----------------------|----------------|-------------|--------------|----------------|--------------------------------------|---------------------------|------------------|
|          |                               |                      | Breite in mm   | Länge in mm |              |                |                                      |                           |                  |
| 93 xxx   | Jackodur® DS 300 Standard SF  | 20 <sup>+</sup> - 60 | 600            | 1250        | Stufenfalz   | glatt          | 300                                  | 0,034                     | auf Anfrage      |
| 93 xxx   | Jackodur® DS 300 Standard SF  | 80                   | 600            | 1250        | Stufenfalz   | glatt          | 300                                  | 0,035                     | auf Anfrage      |
| 93 xxx   | Jackodur® DS 300 Standard SF  | 100 - 160            | 600            | 1250        | Stufenfalz   | glatt          | 300                                  | 0,036                     | auf Anfrage      |
| 93 xxx   | Jackodur® DS 300 Standard SF  | 180/200              | 600            | 1250        | Stufenfalz   | glatt          | 300                                  | 0,036                     | auf Anfrage      |
| 93 xxx   | Jackodur® KF 300 Standard SF  | 220 - 320            | 600            | 1250        | Stufenfalz   | glatt          | 300                                  | 0,037                     | auf Anfrage      |
| 93 xxx   | Jackodur® KF 300 Gefiniert GL | 20 <sup>+</sup> - 60 | 600            | 1250        | Glattkante   | Rautenstruktur | 300                                  | 0,034                     | auf Anfrage      |
| 93 xxx   | Jackodur® KF 300 Gefiniert GL | 80 - 180             | 600            | 1250        | Glattkante   | Rautenstruktur | 300                                  | 0,035                     | auf Anfrage      |
| 93 xxx   | Jackodur® KF 300 Gefiniert GL | 200 - 320            | 600            | 1250        | Glattkante   | Rautenstruktur | 300                                  | 0,036                     | auf Anfrage      |
| 93 xxx   | Jackodur® KF 500 Standard SF  | 40 - 60              | 600            | 1250        | Stufenfalz   | glatt          | 500                                  | 0,036                     | auf Anfrage      |
| 93 xxx   | Jackodur® KF 500 Standard SF  | 80 - 180             | 600            | 1250        | Stufenfalz   | glatt          | 500                                  | 0,037                     | auf Anfrage      |
| 93 xxx   | Jackodur® KF 500 Standard SF  | 200 - 320            | 600            | 1250        | Stufenfalz   | glatt          | 500                                  | 0,038                     | auf Anfrage      |
| 93 xxx   | Jackodur® KF 700 Standard SF  | 50 - 60              | 600            | 1250        | Stufenfalz   | glatt          | 700                                  | 0,036                     | auf Anfrage      |
| 93 xxx   | Jackodur® KF 700 Standard SF  | 80 - 180             | 600            | 1250        | Stufenfalz   | glatt          | 700                                  | 0,037                     | auf Anfrage      |
| 93 xxx   | Jackodur® KF 700 Standard SF  | 200 - 320            | 600            | 1250        | Stufenfalz   | glatt          | 700                                  | 0,038                     | auf Anfrage      |

## Jackodur® Plus – XPS extrudierter Polystyrolschaumstoff

|     |        |                                 |          |     |      |            |                |     |       |             |
|-----|--------|---------------------------------|----------|-----|------|------------|----------------|-----|-------|-------------|
| NEU | 93 xxx | Jackodur® Plus 300 Standard SF  | 50 - 320 | 600 | 1250 | Stufenfalz | glatt          | 300 | 0,027 | auf Anfrage |
| NEU | 93 xxx | Jackodur® Plus 300 Gefiniert GL | 50 - 200 | 600 | 1250 | Glattkante | Rautenstruktur | 300 | 0,027 | auf Anfrage |

| Art.Nr.: | Sortenbezeichnung      | Flächengewicht in g/m <sup>2</sup> | Dicke in mm | Breite in mm | Länge in m | m <sup>2</sup> /Rolle | Rollengewicht | €/m <sup>2</sup> |
|----------|------------------------|------------------------------------|-------------|--------------|------------|-----------------------|---------------|------------------|
| 94 188   | Jackodur® Dachvlies WA | 100                                | —           | 3000         | 100        | 300                   | 30            | 3,38             |

\* Kantenprofil Glattkante, Druckfestigkeit 200 KN/m<sup>2</sup>

## EPS expandierter Polystyrolschaumstoff

BÜSSCHERPOR - Wärmedämmplatten aus expandiertem Polystyrolschaumstoff gemäß EN 13163.

| Art.Nr.: | Sortenbezeichnung   | λ <sub>D</sub><br>W/(m·K) | €/m <sup>2</sup> |
|----------|---|---------------------------|------------------|
| 93 xxx   | Büsscherpor EPS-W15 in allen Dicken verfügbar!                        | 0,040                     | auf Anfrage      |
| 93 xxx   | Büsscherpor EPS-W20 in allen Dicken oder als Gefälleplatte verfügbar! | 0,038                     | auf Anfrage      |
| 93 xxx   | Büsscherpor EPS-W25 in allen Dicken oder als Gefälleplatte verfügbar! | 0,036                     | auf Anfrage      |
| 93 xxx   | Büsscherpor EPS-W30 in allen Dicken oder als Gefälleplatte verfügbar! | 0,035                     | auf Anfrage      |

## EPS PLUS

BÜSSCHERPOR - Hochleistungswärmedämmplatten aus expandiertem Polystyrolschaumstoff gemäß EN 13163.

| Art.Nr.: | Sortenbezeichnung  | λ <sub>D</sub><br>W/(m·K) | €/m <sup>2</sup> |
|----------|--|---------------------------|------------------|
| 93 xxx   | Büsscherpor EPS-W20 PLUS in allen Dicken oder als Gefälleplatte verfügbar! | 0,031                     | auf Anfrage      |
| 93 xxx   | Büsscherpor EPS-W25 PLUS in allen Dicken oder als Gefälleplatte verfügbar! | 0,031                     | auf Anfrage      |
| 93 xxx   | Büsscherpor EPS-W30 PLUS in allen Dicken oder als Gefälleplatte verfügbar! | 0,031                     | auf Anfrage      |



### Ediltec® – XPS extrudierter Polystyrolschaumstoff

Wärmedämmung aus extrudiertem Polystyrolschaumstoff (XPS) gemäß EN 13164. Die geschäumten Dämmplatten werden mit Zellgas Luft hergestellt.

| Art.Nr.: | Sortenbezeichnung       | Dicke in mm | Flächendeckmaß |             | Kantenprofil | Oberfläche     | Druckfestigkeit<br>kN/m <sup>2</sup> | $\lambda_D$<br>W/(m·K) | €/m <sup>2</sup> |
|----------|-------------------------|-------------|----------------|-------------|--------------|----------------|--------------------------------------|------------------------|------------------|
|          |                         |             | Breite in mm   | Länge in mm |              |                |                                      |                        |                  |
| 93 xxx   | Ediltec® X-FOAM HBT 300 | 30          | 600            | 1250        | Stufenfalz   | glatt          | 300                                  | 0,032                  | auf Anfrage      |
| 93 xxx   | Ediltec® X-FOAM HBT 300 | 40          | 600            | 1250        | Stufenfalz   | glatt          | 300                                  | 0,033                  | auf Anfrage      |
| 93 xxx   | Ediltec® X-FOAM HBT 300 | 50 - 60     | 600            | 1250        | Stufenfalz   | glatt          | 300                                  | 0,034                  | auf Anfrage      |
| 93 xxx   | Ediltec® X-FOAM HBT 300 | 80 - 100    | 600            | 1250        | Stufenfalz   | glatt          | 300                                  | 0,035                  | auf Anfrage      |
| 93 xxx   | Ediltec® X-FOAM HBT 300 | 120         | 600            | 1250        | Stufenfalz   | glatt          | 300                                  | 0,036                  | auf Anfrage      |
| 93 xxx   | Ediltec® X-FOAM HBT 300 | 140 - 180   | 600            | 1250        | Stufenfalz   | glatt          | 300                                  | 0,034                  | auf Anfrage      |
| 93 xxx   | Ediltec® X-FOAM HBT 300 | 200 - 300   | 600            | 1250        | Stufenfalz   | glatt          | 300                                  | 0,035                  | auf Anfrage      |
| 93 xxx   | Ediltec® X-FOAM WAFER   | 20 - 30     | 600            | 1250        | Glattkante   | Rautenstruktur | 300                                  | 0,032                  | auf Anfrage      |
| 93 xxx   | Ediltec® X-FOAM WAFER   | 40          | 600            | 1250        | Glattkante   | Rautenstruktur | 300                                  | 0,033                  | auf Anfrage      |
| 93 xxx   | Ediltec® X-FOAM WAFER   | 50 - 60     | 600            | 1250        | Glattkante   | Rautenstruktur | 300                                  | 0,034                  | auf Anfrage      |
| 93 xxx   | Ediltec® X-FOAM WAFER   | 80 - 100    | 600            | 1250        | Glattkante   | Rautenstruktur | 300                                  | 0,035                  | auf Anfrage      |
| 93 xxx   | Ediltec® X-FOAM WAFER   | 120         | 600            | 1250        | Glattkante   | Rautenstruktur | 300                                  | 0,036                  | auf Anfrage      |
| 93 xxx   | Ediltec® X-FOAM WAFER   | 140 - 180   | 600            | 1250        | Glattkante   | Rautenstruktur | 300                                  | 0,034                  | auf Anfrage      |
| 93 xxx   | Ediltec® X-FOAM WAFER   | 200 - 300   | 600            | 1250        | Glattkante   | Rautenstruktur | 300                                  | 0,035                  | auf Anfrage      |
| 93 xxx   | Ediltec® X-FOAM HBD 300 | 30          | 600            | 1250        | Glattkante   | glatt          | 300                                  | 0,032                  | auf Anfrage      |
| 93 xxx   | Ediltec® X-FOAM HBD 300 | 40          | 600            | 1250        | Glattkante   | glatt          | 300                                  | 0,033                  | auf Anfrage      |
| 93 xxx   | Ediltec® X-FOAM HBD 300 | 50 - 60     | 600            | 1250        | Glattkante   | glatt          | 300                                  | 0,034                  | auf Anfrage      |
| 93 xxx   | Ediltec® X-FOAM HBD 300 | 80 - 100    | 600            | 1250        | Glattkante   | glatt          | 300                                  | 0,035                  | auf Anfrage      |
| 93 xxx   | Ediltec® X-FOAM HBD 500 | 50 - 60     | 600            | 1250        | Stufenfalz   | glatt          | 500                                  | 0,034                  | auf Anfrage      |
| 93 xxx   | Ediltec® X-FOAM HBT 500 | 80 - 120    | 600            | 1250        | Stufenfalz   | glatt          | 500                                  | 0,036                  | auf Anfrage      |
| 93 xxx   | Ediltec® X-FOAM HBT 500 | 140 - 180   | 600            | 1250        | Stufenfalz   | glatt          | 500                                  | 0,034                  | auf Anfrage      |
| 93 xxx   | Ediltec® X-FOAM HBT 500 | 200 - 220   | 600            | 1250        | Stufenfalz   | glatt          | 500                                  | 0,035                  | auf Anfrage      |
| 93 xxx   | Ediltec® X-FOAM HBT 500 | 240 - 300   | 600            | 1250        | Stufenfalz   | glatt          | 500                                  | 0,036                  | auf Anfrage      |
| 93 xxx   | Ediltec® X-FOAM HBT 700 | 50 - 60     | 600            | 1250        | Stufenfalz   | glatt          | 700                                  | 0,034                  | auf Anfrage      |
| 93 xxx   | Ediltec® X-FOAM HBT 700 | 80 - 120    | 600            | 1250        | Stufenfalz   | glatt          | 700                                  | 0,036                  | auf Anfrage      |
| 93 xxx   | Ediltec® X-FOAM HBT 700 | 140 - 180   | 600            | 1250        | Stufenfalz   | glatt          | 700                                  | 0,034                  | auf Anfrage      |
| 93 xxx   | Ediltec® X-FOAM HBT 700 | 200 - 220   | 600            | 1250        | Stufenfalz   | glatt          | 700                                  | 0,035                  | auf Anfrage      |
| 93 xxx   | Ediltec® X-FOAM HBT 700 | 240 - 300   | 600            | 1250        | Stufenfalz   | glatt          | 700                                  | 0,036                  | auf Anfrage      |

### PUR/PIR Hartschaum

Hochleistungswärmedämmstoff PUR/PIR-Hartschaum, gem. ÖNORM B13165.

| Art.Nr.:  | Sortenbezeichnung                           | Dicke in mm | Flächendeckmaß |             | Kantenprofil | Oberfläche                                | $\lambda_D$<br>W/(m·K) | €/m <sup>2</sup> |
|---|---|-------------|----------------|-------------|--------------|---|------------------------|------------------|
|   |   |             | Breite in mm   | Länge in mm |              |   |                        |                  |
| <b>Anwendungsgebiet: Flachdachdämmung</b>                             |   |             |                |             |              |   |                        |                  |
| 93 xxx  | PUREN MV WLS 026/027/029                    | 20-200      | 585            | 1185        | Stufenfalz   | Diffusionsoffene Spezialvliesbeschichtung | 0,025/0,026/0,028      | auf Anfrage      |
| 93 xxx  | PUREN FD-L WLS 024                          | 60-200      | 585            | 1185        | Stufenfalz   | Beidseitige Aluminiumbeschichtung         | 0,022/0,023            | auf Anfrage      |
| 93 xxx  | PUREN NE-B2 WLS 026/027/028                 | 20-200      | 485            | 985         | Stufenfalz   | Unkaschiert                               | 0,025/0,026/0,027      | auf Anfrage      |
| 93 xxx  | PUREN SE-B1 WLS 026/027/028                 | 20-200      | 485            | 985         | Stufenfalz   | Unkaschiert                               | 0,025/0,026/0,027      | auf Anfrage      |
| <b>Anwendungsgebiet: Flachdachdämmung mit Gefälle</b>                 |   |             |                |             |              |   |                        |                  |
| 93 xxx  | PUREN Gefälledämmsystem<br>WLS 026/027/028  | -           | 500            | 1000        | gerade Kante | Unkaschiert                               | 0,025/0,026/0,027      | auf Anfrage      |
| <b>Anwendungsgebiet: Flachdachdämmung mit hoher Druckfestigkeit</b>   |   |             |                |             |              |   |                        |                  |
| 93 xxx  | PUREN Parkdachdämmplatte<br>WLS 027/028/029 | -           | 600            | 600         | gerade Kante | Unkaschiert                               | 0,025/0,026/0,028      | auf Anfrage      |
| <b>Anwendungsgebiet: Steildach-Vollflächendämmung auf den Sparren</b> |   |             |                |             |              |   |                        |                  |
| 93 xxx  | PUREN Protect WLS 023                       | 80-180      | 1000           | 2380        | Nut u. Feder | Diffusionsoffene Unterdeckbahn Difuzell   | 0,022                  | auf Anfrage      |
| 93 xxx  | PUREN PUR Unterdach WLS 023                 | 80-180      | 1000           | 2380        | Nut u. Feder | Diffusionsoffene High-Tech-Unterdachbahn  | 0,022                  | auf Anfrage      |
| 93 xxx  | PUREN PLUS WLS 027/028                      | 80-180      | 1000/580       | 2380        | Nut u. Feder | Diffusionsoffene Unterdeckbahn Difuzell   | 0,025/0,026            | auf Anfrage      |
| 93 xxx  | PUREN ST-blau WLS 027/028                   | 80-180      | 1000           | 2380        | Nut u. Feder | ohne Unterdeckbahn                        | 0,025/0,026            | auf Anfrage      |



## ZUBEHÖR

Bautenschutz  
Kunststoff-Abdichtungsbahnen

Dach- und Abdichtungssysteme

Unverbindliche Preisempfehlung. Änderungen vorbehalten. Alle Preise exkl. MwSt.

### Bautenschutz

| Art.Nr. | Sortenbezeichnung                        | Verpackung   |            |            |                     | €/m <sup>2</sup> |
|---------|--|--------------|------------|------------|---------------------|------------------|
|         |  | Breite in mm | Länge in m | Anzahl/Pal | m <sup>2</sup> /Pal |                  |
| 94 051  | Grundmavorschutz-Noppenbahnen 1,0 x 20 m | 1000         | 20         | 24         | 480                 | 1,64             |
| 94 052  | Grundmavorschutz-Noppenbahnen 1,5 x 20 m | 1500         | 20         | 16         | 480                 | 1,64             |
| 94 053  | Grundmavorschutz-Noppenbahnen 2,0 x 20 m | 2000         | 20         | 12         | 480                 | 1,64             |
| 94 055  | Grundmavorschutz-Noppenbahnen 2,5 x 20 m | 2500         | 20         | 16         | 800                 | 1,64             |

### Kunststoff-Abdichtungsbahnen

UV-beständig, hohe Alterungsbeständigkeit, für mechanische Befestigung und unter Auflast.

| Art.Nr. | Sortenbezeichnung     | Dicke in mm | Rollen (Nennmaße) |            |            |                     | €/m <sup>2</sup> |
|---------|-----------------------|-------------|-------------------|------------|------------|---------------------|------------------|
|         |                       |             | Breite in mm      | Länge in m | Anzahl/Pal | m <sup>2</sup> /Pal |                  |
| 67 866  | Buesscherplan 1800 CX | 1,8         | 2100              | 15         | 14         | 441                 | 10,91            |

### Zubehör für Kunststoff-Abdichtungsbahnen (Buesscherplan-Produkte)

| Art.Nr. | Sortenbezeichnung   | Nennstärke in mm | Verpackung   |                    |            |                    | €/EH                 |
|---------|---|------------------|--------------|--------------------|------------|--------------------|----------------------|
|         |   |                  | Breite in mm | Verpackungseinheit | Anzahl/Pal | Menge/Pal          |                      |
| 67 8xx  | Buesscherplan Homogen   | 1,5              | 2100         | Rolle 20 m         | –          | –                  | 13,27/m <sup>2</sup> |
| 67 8xx  | Buesscherplan Verbundblech PVC, Type CX                             | 1,2              | 1000         | 2 m                | 100        | 200 m <sup>2</sup> | 36,04/m <sup>2</sup> |
| 67 750  | Sucofix 1700 Kontaktkleber (Verbrauch ca. 0,5 kg / m <sup>2</sup> ) |                  |              | 20 kg/Dose         | –          | –                  | 17,27/kg             |
| 67 751  | Sucoclean C Reiniger  |                  |              | 5 l/Dose           | –          | –                  | 13,90/l              |
| 67 8xx  | Buesscherplan Innenecke   |                  |              | 200 Stk/Karton     | –          | –                  | 349,97/Krt           |
| 67 8xx  | Buesscherplan Außenecke   |                  |              | 100 Stk/Karton     | –          | –                  | 220,82/Krt           |

### NEU Flüssigkunststoffe



Abdichtungssysteme für Flächen- und Detailabdichtung

| Art.Nr. | Sortenbezeichnung            | €/EH        |
|---------|------------------------------|-------------|
| 94 6xx  | KEMPEROL® AC Speed           | auf Anfrage |
| 94 6xx  | KEMPEROL® 2K-PUR Abdichtung  | auf Anfrage |
| 94 6xx  | KEMPEROL® 1 K-PUR Abdichtung | auf Anfrage |

#### LEGENDE:

|                 |                            |   |                       |                            |                           |
|-----------------|----------------------------|---|-----------------------|----------------------------|---------------------------|
| RP = Rohpappe   | KV = Kunststoffvlies       | AL = Aluminiumband bzw. Aluminiumkombinierung | CU = Kupferband       | W = wurzelfest             | KK = beidseitig kaschiert |
| GV = Glasvlies  | V = PP-Vlies               | F = Wurzelschutzfolie                         | E = Elastomerbitumen  | D = oberseitig beschiefert | KSK = Kaltselbstklebebahn |
| GG = Glasgewebe | KGV = Kunststoff/Glasvlies |   | PL = Plastomerbitumen | K = unterseitig kaschiert  | SK = Selbstkleberband     |

**Zustellung mit LKW ab 6 Paletten in Österreich.**  
**Mindermengenzuschläge für 3 Paletten € 30,-,-; 4 Pal. € 20,-,-; 5 Pal. € 10,-,- . Für Kranentladungen werden je Hub € 2,90/Pal. verrechnet. Unter der Mindestzustellmenge von 3 Paletten werden die gesamten Frachtkosten verrechnet. Maximal 1 Stunde freie Entladezeit, darüber hinaus gegen Verrechnung.**

**Sonderanfertigung ab 3.000–4.000 m<sup>2</sup>**

**Für das Schneiden von Bahnen werden € 0,14 / lfm geschnittener Streifen berechnet.**

**Bei den in Klammern angeführten Hinweisen handelt es sich um Empfehlungen von Büsscher & Hoffmann**

**Technische Daten und Anwendungsmöglichkeiten entnehmen Sie bitte der Büsscher-Produktinformation. Alle Bitumen- und Polymerbitumenbahnen sind palettiert. Jede Palette ist mit einer Schutzhaube eingeschweißt.**

## Allgemeine Geschäftsbedingungen

Alle Bestellungen und Verkäufe unterliegen unseren allgemeinen Geschäftsbedingungen.

### 1. Preise

Die angeführten Preise gelten nur innerhalb der Republik Österreich. Mit Erscheinen dieser Preisliste verlieren alle früheren Preise ihre Gültigkeit. Die in dieser Preisliste angeführten Preise verstehen sich ausschließlich Mehrwertsteuer, sind nicht kartellierte Preise und stellen keine Bindung für den Wiederverkauf dar.

Lieferungen erfolgen per Bahn ab 5 t frachtfrei Empfangsstation, per LKW Zustellung ab 6 Paletten pro Abladestelle, unabeladen, frei Lager oder LKW-befahrbarer Bedarfsstelle in Österreich. Für die Entladung unserer Ware maximal 1 Stunde freie Entladezeit, darüber hinaus gegen Verrechnung. Für Zustellmengen von 3–5 Paletten wird ein Mindermengenzuschlag von € 30,00 für 3 Paletten, € 20,00 für 4 Pal. und € 10,00 für 5 Pal., bei Zustellungen unter der Mindestzustellmenge von 3 Pal. werden die gesamten Frachtkosten verrechnet. Für Kranentladungen werden je Hub € 2,90/Pal. verrechnet.

Abnahme in ganzen Verpackungseinheiten/Sorte. Bei Bestellmengen unter der Verpackungseinheit wird ein Manipulationszuschlag von 2 % vom Nettowarenwert verrechnet. Für nicht getauschte Paletten verrechnen wir den Selbstkostenpreis von € 10 / Stück exkl. Mwst. Werden die einwandfreien Paletten retourniert, wird der Betrag dem Käufer gutgeschrieben. Der Kunde ist nicht berechtigt, Gegenforderungen mit dem Rechnungsbetrag aufzurechnen.

### 2. Versand und Gefahrenübergang

Der Versand erfolgt stets auf Rechnung und Gefahr des Bestellers, soweit nicht etwas anderes vereinbart oder nach dieser Preisliste vorgesehen ist. Mit Übergabe der Ware an den Transportführer (Post, Bahn, Spediteur usw.) geht die Gefahr auf den Besteller über. Für Lieferungen, die auf Kundenwunsch erfolgen, hat der Besteller eine geeignete Abladestelle bereitzuhalten und bekanntzugeben. Für die Tauglichkeit der Abladestelle haftet der Besteller.

### 3. Sicherungsrechte

Die gelieferte Ware bleibt solange unser Eigentum, bis der Käufer seine aus diesem Vertrag erspringenden Leistungen vollständig erfüllt hat (Eigentumsvorbehalt). Der Käufer hat die von uns gelieferten Waren bis zum Eigentumsübergang auf ihn mit der Sorgfalt eines ordentlichen Kaufmannes für uns zu verwahren. Er ist jedoch berechtigt, die Waren im üblichen Geschäftsverkehr zu verarbeiten, zu verbinden, zu vermischen und/oder weiterzuveräußern. Veräußert der Kunde Vorbehaltsware auf Kredit, so gelten die daraus sich ergebenden Kaufpreisforderungen mit ihrer Entstehung als an uns abgetreten, ohne dass es noch einer besonderen Abtretungserklärung bedarf. Die Abtretung der Forderung erfolgt mit allen Nebenrechten, und zwar in Höhe des Wertes unserer Lieferung. Dies gilt entsprechend auch bei Be- und Verarbeitung der von uns gelieferten Waren, weiters bei Verbindung oder Vermengung derselben. Werden unsere Waren oder die daraus hergestellten Sachen wesentliche Bestandteile des Grundstückes oder Bauwerkes eines Dritten, so tritt der Käufer schon jetzt seine dafür erworbenen Forderungen, die auch seine übrigen Leistungen decken können, mit allen Nebenrechten an uns ab, und zwar in Höhe des Wertes unserer Lieferung.

Der Kunde ist solange befugt, die Forderung einzuziehen, bis ihm dies auf Grund seines Zahlungsverzuges oder Vermögensverfalles durch uns untersagt wird. In diesem Falle hat der Käufer die Abtretung seinen Schuldner anzuzeigen, uns die zur Geltendmachung unserer Rechte gegen seine Schuldner erforderlichen Auskünfte zu geben und uns die dazu notwendigen Unterlagen auszuhandigen. In solchen Fällen hat uns der Kunde insbesondere für jede einzelne Forderung eine Abtretungserklärung und eine Bestätigung seines Eigentumsvorbehaltes Dritten gegenüber nachzureichen. Die unter Eigentumsvorbehalt stehenden Waren darf der Käufer weder verpfänden noch sicherheitshalber übereignen. Bei etwaigen Pfändungen oder sonstiger Inanspruchnahme durch dritte Personen ist der Käufer gehalten, auf unser Eigentumsrecht ausdrücklich hinzuweisen und uns unverzüglich zu verständigen. Bei Lieferungen in laufender Rechnung dient der Eigentumsvorbehalt als Sicherung unserer Saldoforderung.

### 4. Zahlungsbedingungen

Unsere Rechnungen sind innerhalb von 14 Tagen ab Rechnungslegung abzüglich 3 % Skonto oder innerhalb von 30 Tagen ab Rechnungslegung netto ohne Abzug zahlbar.

Vereinbarte Skonti werden aber nur dann gewährt, wenn keine überfälligen Forderungen und auch keine Wechselforderungen bestehen.

Die Annahme von Wechseln und Schecks behalten wir uns vor. Die Annahme von Schecks können wir ablehnen, wenn begründete Zweifel an der Deckung bestehen. Die Annahme erfolgt immer nur zahlungshalber. Diskont- und Einziehungsspesen und alle sonstigen Kosten gehen zu Lasten des Käufers.

Im Falle eines Zahlungsverzuges können wir unbeschadet weiterer Ansprüche die banküblichen Zinsen, mindestens jedoch Zinsen in Höhe von 8 Prozentpunkten über dem Basiszinssatz (ZinsRAG) berechnen.

### 5. Gewährleistung

Der Käufer hat die gelieferte Ware unverzüglich bei Ablieferung zu untersuchen und allfällige Mengen- und Qualitätsbemängelungen sofort bei Ablieferung, spätestens aber innerhalb von 8 Tagen nach Empfang, uns anzuzeigen. Unterläßt der Käufer diese Bemängelung, so gilt die Ware als genehmigt. Spätere Bemängelungen sind ausgeschlossen, es sei denn, dass es sich um versteckte, bei der Auslieferung trotz fachmännischer Untersuchung nicht erkennbare Mängel handelt. Nicht rechtzeitige Bemängelung hat den Verlust der Gewährleistungsansprüche zur Folge.

Wir sind bemüht, zugesagte Lieferzeiten einzuhalten. Ansprüche aus diesem Titel können nicht geltend werden.

### 6. Erfüllungsort und Gerichtsstand

Erfüllungs- und Zahlungsort ist der Sitz unseres Unternehmens, d. i. Enns. Für alle Streitigkeiten aus diesem Vertrag ist das für den Sitz unseres Unternehmens sachlich zuständige ordentliche Gericht maßgebend.

Die Vertragsbeziehungen unterliegen ausschließlich österreichischem Recht.

### 7. Haftung

Wir haften für eigenes Verschulden und das unserer Erfüllungsgehilfen, jedoch nicht bei leichter Fahrlässigkeit. Für den Entgang von Gewinn aufgrund verzögerter oder mangelhafter Lieferung, für Nachteile durch dadurch verursachte Betriebsstörungen, für Transportkosten, die im Zusammenhang mit dem Austausch der mangelhaften gegen mangelfreie Ware entstehen, für allfällige Aus- und Einbaukosten, für Obhut- und Bearbeitungsschäden an Gegenständen, die sich zur Bearbeitung bei uns befinden, sowie für die vom Abnehmer des Kunden gegen diesen erhobenen Ansprüche wird auch bei grober Fahrlässigkeit keine Haftung übernommen.

Wir haften gemäß Produkthaftungsgesetz (BGBl 99/1988) für sämtliche Personenschäden. Für Sachschäden wird nur gehaftet, wenn sie ein Verbraucher erleidet. Bei Weiterveräußerung von Produkten, die von uns bezogen wurden, ist der Abnehmer verpflichtet, diesen Haftungsausschluss für Sachschäden im gewerblichen Bereich auf jeden weiteren Abnehmer zu überbinden.

### 8. Geltung der AGB für Verbraucher gem. § 1 Konsumentenschutzgesetz

Punkt 5) gilt für Verbraucher nicht. Die Mängel sind innerhalb der gesetzlichen Gewährleistungsfrist geltend zu machen; bei Abzahlungsgeschäften gilt darüberhinaus § 23 KSchG.

Punkt 6) gilt nicht, wenn der Verbraucher im Inland seinen Wohnsitz oder gewöhnlichen Aufenthaltsort hat oder im Inland beschäftigt ist. Der Gerichtsstand richtet sich dann nach dem Sprengel des Wohnsitzes, des gewöhnlichen Aufenthaltes oder des Ortes der Beschäftigung des Verbrauchers.

### 9. Datenspeicherung

Gemäß § 22 Datenschutzgesetz informieren wir Sie, dass wir von Ihnen folgende Daten für Zwecke unseres Rechnungswesens automationsunterstützt verarbeiten. Name (Firmenbezeichnung), Adresse, Telefonnummer, Bestell-, Auftrags- und Rechnungsdatum, Liefer- und Zahlungskonditionen, Umsatz.

Diese Daten werden von uns im Rahmen der gesetzlichen Bestimmungen verwendet. Unsere Mitarbeiter sind gemäß § 20 DSGVO zur Einhaltung des Datengeheimnisses verpflichtet.

### 10. CE-Kennzeichnung

Der Verpflichtung der vollständigen Bekanntgabe der Produktdaten kommen wir über die Veröffentlichung der technischen Daten in unserer Homepage nach. Auf Wunsch können die technischen Begleiddokumente angefordert werden.





# Büsscher Hoffmann

Dach- und Abdichtungssysteme



Zentrale  
Enns



Auslieferungsflotte Österreich  
Enns



Just in time inklusive  
Kranservice



4 Million Quadratmeter  
Lagerkapazität

Vertrauen auf Tradition!



17 Millionen Quadratmeter  
jährliche Produktion



165 Jahre Erfahrung  
mit Bitumen

**Büsscher & Hoffmann GmbH** · Dach- und Abdichtungssysteme

Fabrikstraße 2 · A-4470 ENNS (Zentrale) · Telefon +43 7223 823 23-0 · Fax +43 7223 823 23-42 · E-Mail: office@bueho.at

**Bestell-Hotline:** Telefon +43 7223 823 23-27 · Fax +43 7223 823 23-42 · E-Mail: order@bueho.at

**A-1010 WIEN**  
Universitätsring 6  
T: +43 1 535 20 63  
F: +43 1 535 20 65

**A-2100 KORNEUBURG**  
Im Trenkenschuh 1  
T: +43 2262 745 90  
F: +43 2262 759 05

**A-8502 LANNACH**  
Industriezeile 5  
T: +43 7223 823 23-0  
F: +43 7223 823 23-42

**A-6135 STANS**  
Schlagturn 28  
T: +43 7223 823 23-0  
F: +43 7223 823 23-42

[www.bueho.com](http://www.bueho.com)