

H 97xxx

# Etanco LR Sauvguard, fix montiert

**Produkt** Fix montierte Dachgeländersysteme als Kollektivschutz nach ÖNORM EN 14122-3.

Produktübersicht	System	Montage auf
	ZEDFIX	Attikaoberseite, Versatz 0-160 mm
	FACFIX	Attikainnen- oder -außenseite (Fassade)
	TOPFIX	Beton
	VECTACO VBE	Stahltrapezblech gedämmt
	VECTACO VDE	Stützen auf Beton
	VECTACO VBA	Trapezblech, Sandwichpaneel

**Optionen**

- Blitzstromfähigkeit
- Farbbeschichtung

**Systemergänzungen**

- Rettungs-, Flucht- und Wartungswege
- Lichtkuppel-Dachgeländer
- KIT Tür
- KIT Brandwand
- Absperreweg
- Unterlagsmatten aus Gummigranul

**Weitere Informationen entnehmen Sie bitte unserem Folder DACHGELÄNDER**

Die angegebenen Werte basieren auf einer statistischen Qualitätskontrolle und beziehen sich auf das Datum der Produktion. Hinsichtlich Anwendung und Verarbeitung sind Normen, Rechtsvorschriften, Richtlinien und der Stand der Technik zu berücksichtigen. Eine Verbindlichkeit kann aus den Angaben nicht abgeleitet werden. Es obliegt dem Anwender, die Eignung des Produkts im Objektfall zu beurteilen und sicherzustellen, dass er über die gültige Version des Datenblatts verfügt.

**Technische Änderungen vorbehalten.**

Lagerungshinweis: Die Produkte sind original verpackt, vor Sonneneinstrahlung, UV Strahlung und extremen äußeren Einflüssen wie Hitze, Kälte, Feuchtigkeit und Ähnlichem geschützt zu lagern. Während der kalten Jahreszeit vor der Verarbeitung mindestens 12 Stunden frostfrei (+5°C) lagern.

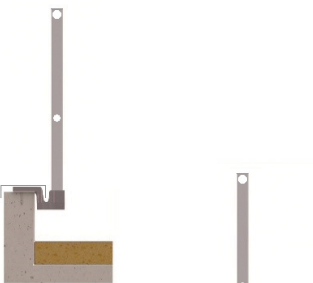
**Entwicklung, Herstellung und Vertrieb unserer Produkte erfolgen gemäß ISO 9001.**

## ETANCO LR Sauvguard Dachgeländer - Varianten PERMANENT



VARIANTE	BEZEICHNUNG	GELÄNDER-HÖHE BIS	ÖNORM	STÜTZEN-ABSTAND BIS	LAGER
----------	-------------	-------------------	-------	---------------------	-------

### ZEDFIX III - für Attikaobenseite unter die Mauerabdeckung\*



Typ Zedfix III

Zedfix III ITE 0 Zedfix III ITE 70 Zedfix III ITE 100 Zedfix III ITE 130 Zedfix III ITE 160	1100 mm	ÖNORM 14122-3	1,5 m	○
---	---------	---------------	-------	---

### FACFIX - für Attikainen- oder -aussenseite (Fassade)\*



Typ Facfix II DP

Facfix II Facfix II DP	1100 mm	ÖNORM 14122-3	1,5 m	○
---------------------------	---------	---------------	-------	---

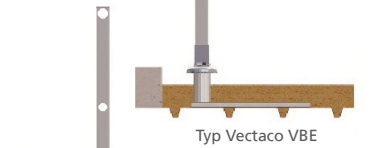
### TOPFIX - zur Befestigung direkt auf Beton\*



Typ Topfix

Standard - klappbar	1100 mm	ÖNORM 14122-3	1,5 m	○
---------------------	---------	---------------	-------	---

### VECTACO VBE - auf wärmedämmten Stahltrapezblech\*



Typ Vectaco VBE

Fuß VBE Alu Mindestblechdicke 0,63 mm	1100 mm	ÖNORM 14122-3	1,5 m	○
--	---------	---------------	-------	---

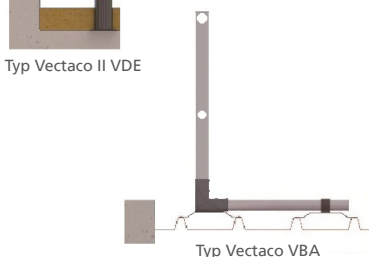
### VECTACO II VDE - Stützen auf Beton\*



Typ Vectaco II VDE

Fuß DS 150 mm Fuß D bis 700 mm	1100 mm	ÖNORM 14122-3	1,5 m	○
-----------------------------------	---------	---------------	-------	---

### VECTACO VBA - Trapezblech oder Sandwichpaneele\*



Typ Vectaco VBA

Fuß VBA Alu Mindestblechdicke 0,63 mm	1100 mm	ÖNORM 14122-3	1,5 m	○
--	---------	---------------	-------	---

○ Auf Anfrage kurzfristig lieferbar!

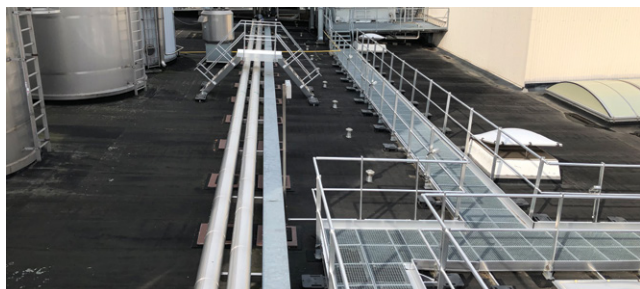
\* In gerader, geneigter (30°) oder klappbarer Ausführung erhältlich.

#### Optionen:

- Blitzstromtragfähigkeit
- Farbbeschichtungen auf Anfrage

## ETANCO Rettungs-, Flucht- und Wartungswege

## AUFLAST



Rettungsweg



Wartungsweg

### ETANCO „Savvguard Guardway Ballast“

Die Rettungs-, Flucht- und Wartungswege sind so konzipiert, dass keine Durchdringung der Dachhaut erforderlich ist. Im Rahmen von Brandschutzkonzepten ist ein Rettungsplan Bestandteil jeder Gebäudeplanung. Einsatzbereiche sind öffentliche Gebäude, Schulen, Krankenhäuser, Einkaufszentren, Wohnhäuser, usw.

#### Vorteile:

- durchdringungsfrei durch Auflast
- modulares System - Türöffnungen, Eckverbindungen und Anbindungen an andere Bauteile einfach umsetzbar
- Montage kann auf PVC, Bitumen, EPDM, TPO, Kies oder extensiver Begrünung durchgeführt werden
- Belag entweder mit Betonplatten oder auch mit Gitterrosten (R13) möglich  
(Betonplatten nicht im Lieferumfang enthalten / Gitterroste auf Anfrage lieferbar)

## ETANCO Lichtkuppel - Dachgeländer

## AUFLAST

Etanco Lichtkuppel - Dachgeländer eignen sich insbesondere besondere für die Sanierung oder Nachrüstung von älteren Lichtkuppeln. Alte Lichtkuppeln müssen nicht geöffnet werden, so werden Beschädigungen vermieden. Mit oder ohne Tür sind die Kits ideal für Lichtkuppeln bis zu einem Durchmesser von 2,5 m.

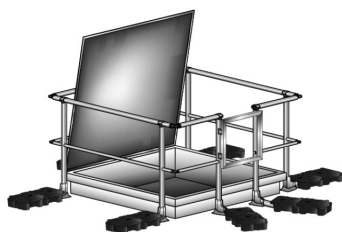
VARIANTE	GRÖSSE	GELÄNDER-HÖHE	ÖNORM	LAGER
----------	--------	---------------	-------	-------

### Lichtkuppel - Kit OHNE Tür

1250 x 1250 bis max. 1500 x 1500 mm 2000 x 2000 bis max. 2250 x 2250 mm 2750 x 2750 bis max. 2750 x 2750 mm	1100 mm	ÖNORM 14122-3	o
---	---------	---------------	---

### Lichtkuppel - Kit MIT Tür

1250 x 1250 bis max. 1500 x 1500 mm 2000 x 2000 bis max. 2250 x 2250 mm 2750 x 2750 bis max. 2750 x 2750 mm	1100 mm	ÖNORM 14122-3	o
---	---------	---------------	---



Lichtkuppel - Kit MIT Tür


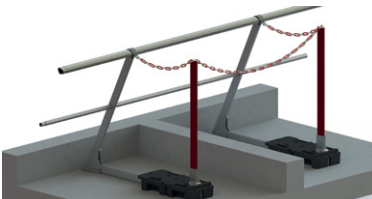
o Auf Anfrage kurzfristig lieferbar!

#### Optionen:

- Blitzstromtragfähigkeit
- Farbbeschichtungen auf Anfrage


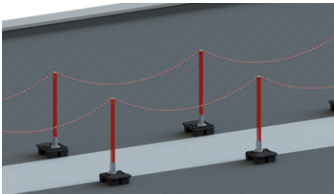
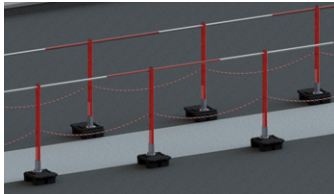
## ETANCO KIT Tür / KIT Brandwand

## AUFLAST

VARIANTE	ARTIKEL	GELÄNDER-HÖHE	LAGER
	<b>KIT Tür - für ETANCO Dachgeländer Ballast 2500</b>		
	<b>GERADE Ausführung</b> - bestehend aus: 2 Steher, gebogene Auslegerschienen und Gewichte 1 Tür 800 x 250 mm, div. Kleinteile	1100 mm	○
	<b>GENEIGTE Ausführung</b> - bestehend aus: 2 Steher, gebogene Auslegerschienen und Gewichte 1 Tür 800 x 250 mm, div. Kleinteile (ohne Abbildung)	1100 mm	○
	<b>KIT Brandwand - für ETANCO Dachgeländer Ballast 2500</b>		
	bestehend aus: 2 Steher mit Gewichte, Kunststoffkette, div. Kleinteile	1100 mm	○

## ETANCO Absperrweg

## AUFLAST

VARIANTE	ARTIKEL	STÜTZEN-ABSTAND MAX. in m	LAGER
	<b>Guardline Ballast / Guardline Konsole</b>		
	bestehend aus: Alu-Steher und Gewichte 12,5 kg mit rot-weißer Kunststoffkette oder Handlauf (Premium BAP 1L) Absperrwege auf Trapezbleche oder Wellplatten auf Anfrage!		
	<b>Standard BAP 1C</b> mit Kunststoffkette <b>Premium BAP 1L</b> mit Alu-Handlauf <b>Premium BAP 1L Duo</b> mit Alu-Handlauf und Kunststoffkette	2,0 m	○
	Variante Standard BAP 1C mit Kette		
	Variante Premium mit Handlauf und Kette		

Absperrweg mit Handlauf und Kniewehr

Variante Standard BAP 1C mit Kette

Variante Premium mit Handlauf und Kette

## Schutzschicht für auflastgehaltene Dachgeländer

## GGB / EPDM

ARTIKEL	ABMESSUNG in mm	LAGER
<b>Unterlagsmatten</b>		
aus EPDM 3 mm + Vlies		○
aus Gummigranulat 8 mm in Rollen zu 8 m	310 mm	●

● Lagerware! / ○ Auf Anfrage kurzfristig lieferbar!