

**Büsscher  
Hoffmann**

Dach- und Abdichtungssysteme

# PERIDICHT CONNECT



**BAUWERK**

[www.bueho.com](http://www.bueho.com)

# Anschlussband für Perimeterabdichtung

## Die saubere und sichere Lösung für einen wasserhinterlaufsicheren Bauwerksabdichtungsanschluss.

Die ÖNORM B 3692 Planung und Ausführung von Bauwerksabdichtungen sieht vor, dass Abdichtungsanbindungen gegen Wasserhinterwanderung mit Befestigungsprofilen oder mit Epoxidharzanstrichen (bei geeigneten Untergründen) zu sichern sind.

Aufgrund von Betonfeuchte, Betonschlümmen oder Verschmutzungen durch das Erdreich ist die Verbindung zwischen Betonsockel und der Bitumenabdichtungsbahn oft fehlerbehaftet und nur punktuell kontrollierbar. Feuchtigkeit kann eindringen – Bauschäden sind die Folge.

Büsscher Peridicht Connect ist ein Anschlussband aus Spezialbitumen mit einer speziellen Rillenoberfläche für den direkten Anschluss an Bauteile im Perimeterbereich.

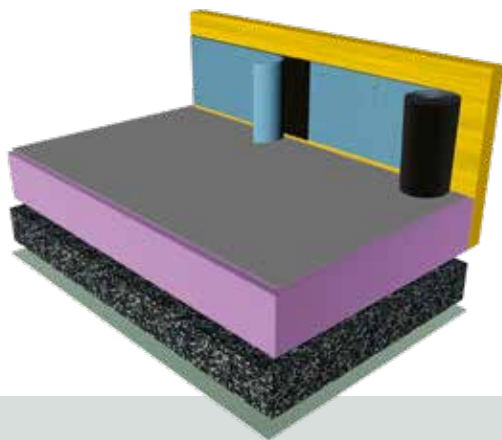
Das Anschlussband wird einfach an der Schalung fixiert und direkt mitbetoniert.

Nach dem Betonvorgang wird die Schalung entfernt und die Bitumen-Abdichtungsbahn kann einfach und sicher im Flämmverfahren an Büsscher Peridicht Connect angebonden werden.

## Verarbeitung

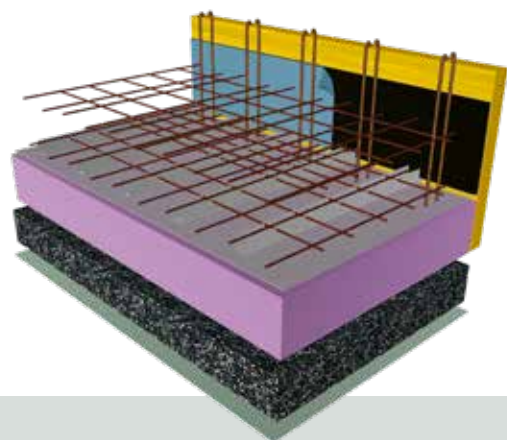
### **Büsscher Peridicht Connect**

Anschlussband für die Bauwerksabdichtung, speziell kaltselbstklebende Bitumenmasse mit Rillenstruktur. Rollenbreite 20 cm, Rollenlänge 15 m



#### **SCHRITT 1:**

Büsscher Peridicht Connect auf der Schalung ausrichten und im Abstand von ca. 30 cm befestigen (z.B. mittels Tacker).



#### **SCHRITT 2:**

Abziehen der Schutzfolie. Diese sollte so lange als möglich auf dem Anschlussband verbleiben, jedoch spätestens vor dem Einbringen des Betons ist die Schutzfolie zu entfernen.

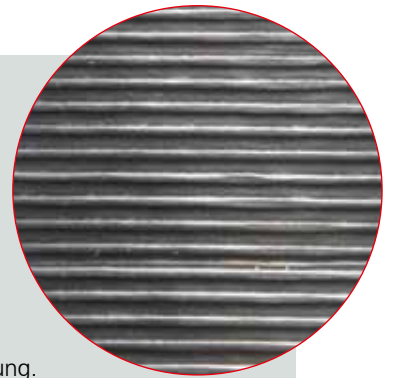


## Vorteile

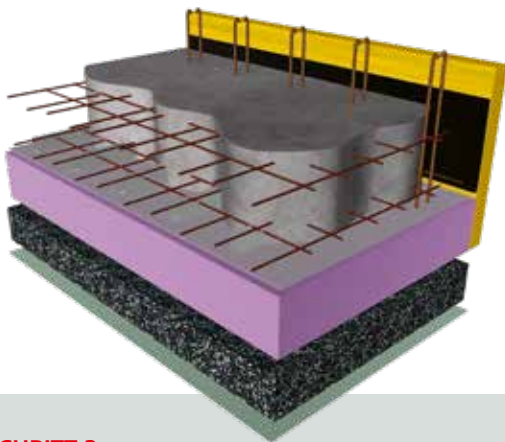
- Einfache und sichere Anbindung des Anschlussbands an die Bitumen-Abdichtungsbahn.
- Die speziell strukturierte Oberflächengestaltung mit Spezialbitumen sorgt für eine optimale und dauerhafte Verbindung zwischen Anschlussband und Beton. Durch diese Verbindung ist eine Wasserhinterwanderung der Abdichtung ausgeschlossen.
- Normgemäße Zusatzmaßnahmen wie Befestigungsprofile oder Epoxidharzgrundierungen sind nicht mehr erforderlich.
- Zeit- und Kostenersparnis bei mehr Sicherheit.

## Rillenstruktur für die perfekte Verbindung mit dem Beton

Die speziell entwickelte Rillenstruktur vergrößert die Oberfläche und sorgt damit für einen maximalen Haftungsverbund mit dem Beton. Zusätzlich verstärkend wirkt die, speziell auf den Betonverbund abgestimmte, KSK-Bitumenmasse für eine optimale Verbindung.

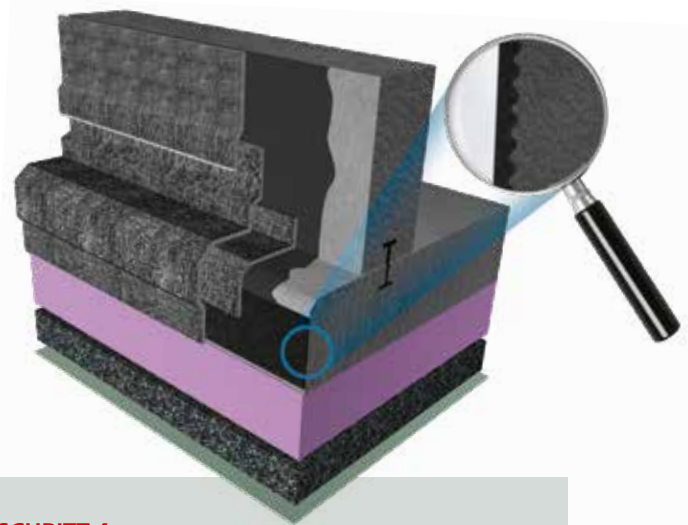


Büsscher Peridicht Connect wurde gemeinsam mit dem Institut für Flachdachbau und Bauwerksabdichtung entwickelt und getestet.



### SCHRITT 3:

Einbringen des Betons. Im Bereich des Anschlussbandes ist auf eine entsprechende Verdichtung zu achten.



### SCHRITT 4:

Die Abdichtung kann nun direkt auf das Anschlussband im Flämmverfahren angeschlossen werden.



Büsscher & Hoffmann GmbH  
Fabrikstraße 2  
4470 Enns  
Tel: +43 7223 823 23-0  
Fax: +43 7223 823 23-42  
E-Mail: office@bueho.at

